

**Ballenpresse Avermann, Typ AVOS 1410 BS-22/50, 70 t Presskraft, Baujahr 2023, nur 1.851 Pumpenstunden, Antrieb 22 kW, mit Spezial Pressramme**



Die gesamte Presslinie bestehend aus der Ballenpresse Avermann, Typ AVOS 1410 BS-22/50, inkl. Drahtzugstationen und Ballenrutsche, dem Avermann Kettengurtförderer Typ KGF GB 1500 und dem berührungslosen Personen Schutz-System BOREMA APSS iBOR 22 soll als ein Paket verkauft werden. Die Demontage und Verladung ist Sache des Käufers.

**Technische Daten Presse:**

Hersteller Avermann Maschinenfabrik GmbH & Co. KG, Deutschland

Typ AVOS 1410 BS-22/50

Baujahr 2023

Betriebsstunden Pumpe 1.851 Stunden, Stand Juli 24

Presskraft 70 t (verbaut ist ein 70 t Hydraulikzylinder, Sonderausstattung)

Spezifische Presskraft 90,9 N/cm<sup>2</sup> (verbaut ist ein 70 t Hydraulikzylinder, Sonderausstattung)

Maße Einwurfschacht 1.400 x 1.000 mm

Theor. Zykluszeit 13 Sekunden

Theor. Durchsatzleistung 266 m<sup>3</sup>/Stunde

Ballenmaße 1100 x 750 mm (B x H), die Länge ist variabel

Antriebsleistung 22 kW

Anschlussleistung, gesamt 65 kW

Abbindung 4-fach vertikal, voll automatisch

Durchsatzleistungen bei einem

Schüttgewicht von 30 kg/cbm ca. 5,5 t/Stunde

Schüttgewicht von 50 kg/cbm ca. 7,5 t/Stunde

Schüttgewicht von 100 kg/cbm ca. 9,7 t/Stunde

Ballengewichte bei einer Ballenlänge von ca. 1,2 m bis zu 500 kg, materialabhängig

SPS Steuerung Siemens S7-1500

Bedienpanel Schneider Harmony

Pressenmaße aufgebaut 8.610 x 2.400 x 3.835 mm (L x B x H)

Transportgewicht Presse 17 t

**Sonderausstattung:**

Verschleißfester Boden aus HARDOX Stahl

## **Ballenpresse Avermann, Typ AVOS 1410 BS-22/50, 70 t Presskraft, Baujahr 2023, nur 1.851 Pumpenstunden, Antrieb 22 kW, mit Spezial Pressramme**

Größerer Haupthydraulikzylinder mit 70 t Presskraft  
Spezial Pressramme zum Verpressen von losen Schüttgütern kleiner Korngröße  
OptiCut XS System für geringere Scheidkräfte und höhere Durchsatzleistung  
Spezialpresskolben zum Verpressen „schwieriger“ Materialien

### **Technische Daten zum Förderband:**

Hersteller Avermann Maschinenfabrik GmbH & Co. KG, Deutschland  
Typ KGF GB 1500  
Baujahr 2023  
Antriebsleistung 4,0 kW  
Bandgeschwindigkeit ca. 0,3 m/Sekunde  
Länge Aufgabeband 2.679 mm  
Länge Steigband 6.866 mm  
Länge Schwanenhals 1.272 mm  
Steigung 35°  
Nutzbreite 1.400 mm  
Seitenwandhöhe Steigband 800 mm  
Mitnehmerhöhe 50 mm  
Mitnehmer Abstand 750 mm  
Gurtqualität EP 400/3, 3:1 (DIN Qualität N)  
Höhe über alles 4.515 mm  
Transportmaße über alles 11.148 x 2.502 mm (L x B)

### **Technische Daten zum berührungslosen Personenschutz-System:**

Hersteller BOREMA Umwelttechnik AG, Schweiz  
Typ APSS iBOR 22  
Baujahr 2023

### **Zustand der Presseanlage:**

Die gesamte Anlage ist aufgrund der geringen Einsatzzeit von nur 1.851 Pumpenstunden und der Verarbeitung von ausschließlich Papier, Karton und Folie, in einem sehr guten Zustand.

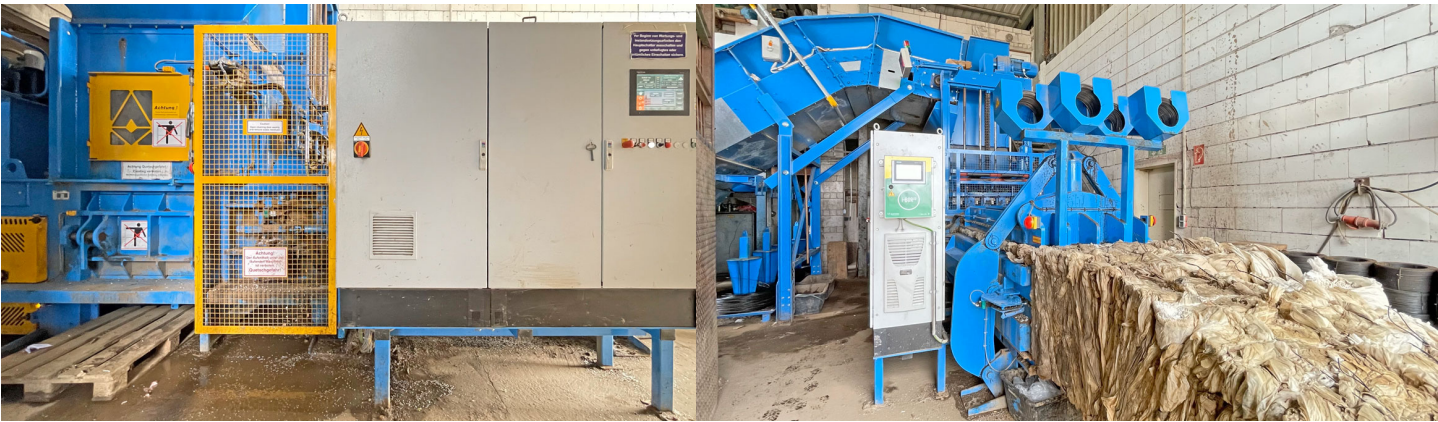
### **Lieferumfang:**

Ballenpresse Avermann, Typ AVOS 1410 BS-22/50, inkl. Drahtzugstationen und Ballenrutsche  
Förderband Avermann, Typ KGF GB 1500  
Personenschutz-System BOREMA, Typ APSS iBOR 22

### **Bemerkungen:**

Die Dokumentation (Betriebsanleitung, CE-Erklärung, Elektr./Hydr.-Schaltplan), ist komplett vorhanden. Eine Besichtigung ist nach Vereinbarung möglich. Für die technischen Angaben sowie eventuelle Irrtümer übernehmen wir keine Haftung.

**Ballenpresse Avermann, Typ AVOS 1410 BS-22/50, 70 t Presskraft, Baujahr 2023, nur 1.851 Pumpenstunden, Antrieb 22 kW, mit Spezial Pressramme**



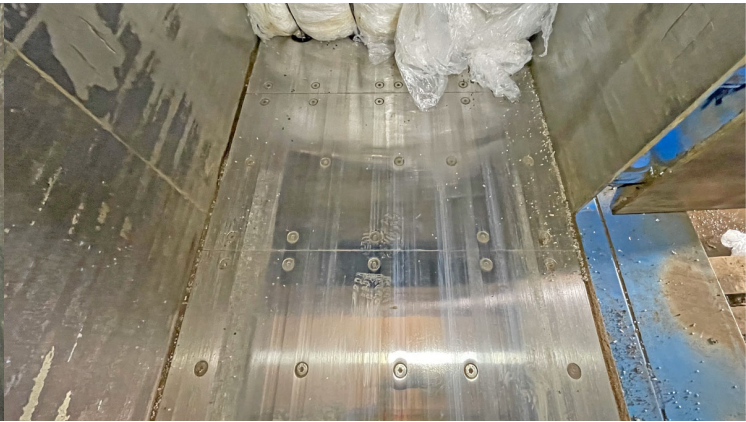
**Ballenpresse Avermann, Typ AVOS 1410 BS-22/50, 70 t Presskraft, Baujahr 2023, nur 1.851 Pumpenstunden, Antrieb 22 kW, mit Spezial Pressramme**



**Ballenpresse Avermann, Typ AVOS 1410 BS-22/50, 70 t Presskraft, Baujahr 2023, nur 1.851 Pumpenstunden, Antrieb 22 kW, mit Spezial Pressramme**



**Ballenpresse Avermann, Typ AVOS 1410 BS-22/50, 70 t Presskraft, Baujahr 2023, nur 1.851 Pumpenstunden, Antrieb 22 kW, mit Spezial Pressramme**



**Ballenpresse Avermann, Typ AVOS 1410 BS-22/50, 70 t Presskraft, Baujahr 2023, nur 1.851 Pumpenstunden, Antrieb 22 kW, mit Spezial Pressramme**

