

Ballenpresse Klanke, Typ KBST 80, 80 t Presskraft, Baujahr 2008, Antrieb 2 x 30 kW, mit 4-fach Horizontalabbindung, mit defektem Kettengurtförderer



Mit der Maschine wurde bis zum Ausfall des Förderbandes ohne Probleme gearbeitet. Danach wurde entschieden, das Förderband nicht mehr reparieren zu lassen sondern die komplette Pressanlage zu verkaufen. Die letzte Wartung wurde am 29.06.22 durchgeführt.

Technische Daten Presse:

Hersteller Klanke
Typ KBST 80
Baujahr 10/2008
Presskraft Hauptpresse 80 t
Theoretische Durchsatzleistung 225 m³/Stunde
Ballenmaße 1.050 x 760 mm, Länge variabel
Antriebsleistung 2 x 30 kW
Anschlussleistung, gesamt 75,5 kW
Abbindung 4-fach horizontal, voll automatisch
Ballengewichte bei einer Ballenlänge von ca. 1,2 m ca. 400 bis zu 500 kg, materialabhängig
Füllvolumen Hydrauliköltank 1000 l, Öltyp HLP 46
SPS Steuerung Siemens Simatic S7-200
Bedienpanel Siemens Simatic Touch
Platzbedarf Presse, aufgebaut mit Trichter und Förderband 8.585 x 17.450 x 4.395 (L x B x H)
Effektive Transportmaße ausschließlich Presse 8.585 x 2.210 x 2.800 mm (L x B x H)
Transportgewicht Presse 17 t

Zustand der Presse:

Mit der Maschine wurde bis zum Ausfall des Förderbandes ohne Probleme gearbeitet. Danach wurde entschieden, das Förderband nicht mehr reparieren zu lassen sondern die komplette Pressanlage zu verkaufen. Die letzte Wartung wurde am 29.06.22 durchgeführt.

Technische Daten zum Förderband:

Hersteller APULLMA Maschinenfabrik, Deutschland
Typ Kettengurtförderband

Ballenpresse Klanke, Typ KBST 80, 80 t Presskraft, Baujahr 2008, Antrieb 2 x 30 kW, mit 4-fach Horizontalabbindung, mit defektem Kettengurtt Förderer

Baujahr 2008

Länge Aufgabeband 5.975 mm

Länge Steigband ca. 8.500 mm

Länge Schwanenhals 2.000 mm

Nutzbreite 1.600 mm

Grubenmaße zum Förderband 10.300 x 2.500 x 1.200 mm

Zustand des Förderbandes:

Die Kette des Förderbandes ist gerissen, einige Traversen sind verbogen und der Gummibelag ist ebenfalls gerissen. Das Förderband muß repariert und überholt werden.

Lieferumfang:

1 Stück APULLMA Kettengurtt Förderer, defekt

1 Stück Klanke Presse KBST 80

8 Stück Drahtrollenhalter mit Draht

1 Stück Ballenrutsche

Bemerkungen:

Die Dokumentation (Betriebsanleitung, Elektr./Hydr.-Schaltplan), ist komplett vorhanden. Eine Besichtigung ist nach Vereinbarung möglich. Für die technischen Angaben sowie eventuelle Irrtümer übernehmen wir keine Haftung.

Ballenpresse Klanke, Typ KBST 80, 80 t Presskraft, Baujahr 2008, Antrieb 2 x 30 kW, mit 4-fach Horizontalabbindung, mit defektem Kettengurtförderer



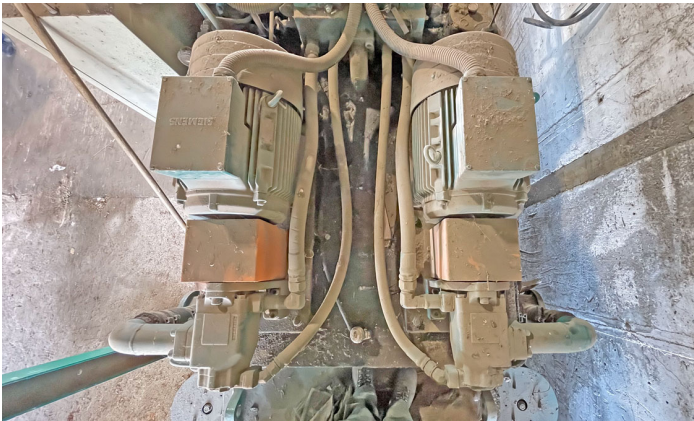
Ballenpresse Klanke, Typ KBST 80, 80 t Presskraft, Baujahr 2008, Antrieb 2 x 30 kW, mit 4-fach Horizontalabbindung, mit defektem Kettengurtförderer



Ballenpresse Klanke, Typ KBST 80, 80 t Presskraft, Baujahr 2008, Antrieb 2 x 30 kW, mit 4-fach Horizontalabbindung, mit defektem Kettengurtförderer



Ballenpresse Klanke, Typ KBST 80, 80 t Presskraft, Baujahr 2008, Antrieb 2 x 30 kW, mit 4-fach Horizontalabbindung, mit defektem Kettengurtförderer



Ballenpresse Klanke, Typ KBST 80, 80 t Presskraft, Baujahr 2008, Antrieb 2 x 30 kW, mit 4-fach Horizontalabbindung, mit defektem Kettengurttföhrer



Ballenpresse Klanke, Typ KBST 80, 80 t Presskraft, Baujahr 2008, Antrieb 2 x 30 kW, mit 4-fach Horizontalabbindung, mit defektem Kettengurtförderer

