

**Ballenpresse Bollegraaf, Typ HBC 110 K / 75 kW, 100 t Presskraft, Baujahr 2007,
nur 23.000 Betriebsstunden, Antrieb 75 kW, mit 10-fach Kreuzabbindung**



Die Presse wird aktuell in unserer Werkstatt überholt. Auf den Fotos sehen Sie deshalb die in Teilen demontierte Maschine, wo einzelne Baugruppen und Zylinder fehlen. Diese werden nach den Überholungsarbeiten wieder montiert und die Presse im manuellen und automatischen Modus getestet. Wir gehen davon aus, dass die Maschine im November einsatzbereit sein wird.

Zum Verkauf steht eine aktuell in der Überholung befindliche Ballenpresse, mit 100 t Presskraft, Großformat 1100 x 1100 mm, 75 kW Antriebsleistung und einer 10-fach Kreuzabbindung

Technische Daten Presse:

Hersteller Bollegraaf
Typ HBC 110 K / 75 kW
Baujahr 2007
Presskraft Hauptpresse 100 t
Presskraft Vorpresse 50 t
Betriebsstunden 23000 Stunden
Maße Einwurfschacht 1.600 x 1.100 mm
Füllvolumen / Presszyklus 3,15 m³
Theor. Zykluszeit 19 Sekunden
Ballenmaße 1.100 x 1.100 mm
Antriebsleistung 75 kW
Anschlussleistung 126 kW
Stromaufnahme gesamt 238 A
Abbindung 5-fach vertikal, 5-fach horizontal, voll automatisch
Durchsatzleistungen bei einem
Schüttgewicht von 30 kg/cbm ca. 16 t/Stunde
Schüttgewicht von 50 kg/cbm ca. 25 t/Stunde
Schüttgewicht von 100 kg/cbm ca. 47 t/Stunde
Ballengewichte bis 1400 kg, abhängig vom Material und Ballenlänge
Volumen Öltank ca. 1300 l

Ballenpresse Bollegraaf, Typ HBC 110 K / 75 kW, 100 t Presskraft, Baujahr 2007, nur 23.000 Betriebsstunden, Antrieb 75 kW, mit 10-fach Kreuzabbindung

SPS Steuerung Telemecanique TSX Micro

Bedienpanel Schneider MAGELIS Touch

Pressenmaße aufgebaut mit Trichter 11.750 x 5.000 x 7.105 mm (L x B x H)

Transportmaße aussch. Presse 11.765 x 2.500 x 3.450 mm (L x B x H)

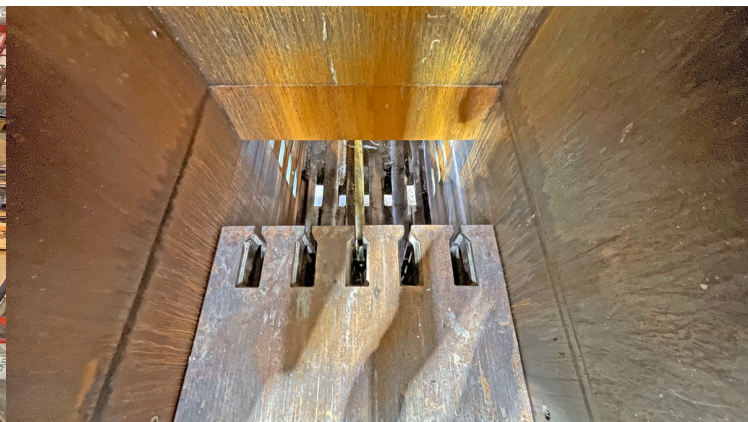
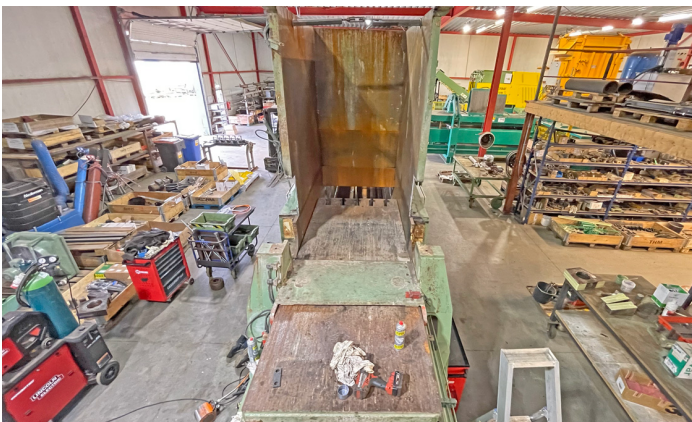
Maschinengewicht Presse ca. 36 t

Bemerkungen:

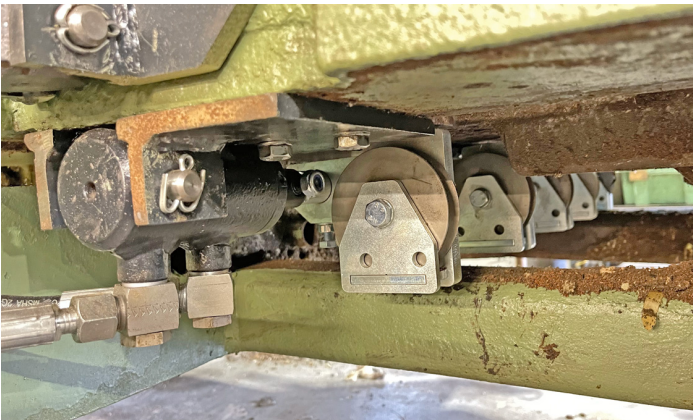
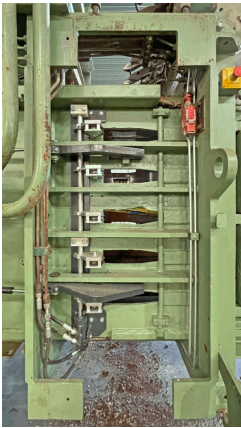
Die Presse wird aktuell in unserer Werkstatt überholt. Auf den Fotos sehen Sie deshalb die in Teilen demontierte Maschine, wo einzelne Baugruppen und Zylinder fehlen. Diese werden nach den Überholungsarbeiten wieder montiert und die Presse im manuellen und automatischen Modus getestet. Wir gehen davon aus, dass die Maschine im November einsatzbereit sein wird.

Eine Besichtigung in unserer Werkstatt ist nach Vereinbarung möglich. Für die technischen Angaben sowie eventuelle Irrtümer übernehmen wir keine Haftung.

Ballenpresse Bollegraaf, Typ HBC 110 K / 75 kW, 100 t Presskraft, Baujahr 2007, nur 23.000 Betriebsstunden, Antrieb 75 kW, mit 10-fach Kreuzabbindung



Ballenpresse Bollegraaf, Typ HBC 110 K / 75 kW, 100 t Presskraft, Baujahr 2007, nur 23.000 Betriebsstunden, Antrieb 75 kW, mit 10-fach Kreuzabbindung



Ballenpresse Bollegraaf, Typ HBC 110 K / 75 kW, 100 t Presskraft, Baujahr 2007, nur 23.000 Betriebsstunden, Antrieb 75 kW, mit 10-fach Kreuzabbindung

