

Dosenpresse, Paketierpresse, unoTech, Typ UPAXX 70, Baujahr 2019, 3.000 Betriebsstunden, Presskraft 70 kN, Antriebsleistung 30 kW, Paketgr. 350 x 500 mm



Diese Maschine ist laut Hersteller zum Pressen von Blechdosen, Blechverschnittresten, Stahlblech sowie Aluminium-, Messing- und Kupferabfällen geeignet und wurde in unserer Werkstatt komplett überholt.

Technische Daten Paketierpresse / Dosenpresse / Blechpresse:

Hersteller unoTech GmbH

Typ UPAXX 70

Baujahr 2019

Betriebsstunden ca. 3.000 Stunden

Presskraft 700 kN bei 315 bar

Eifüllöffnung Einwurfschacht 420 x 1.250 mm (T x B)

Kanalquerschnitt (Paketmaß) 350 x 500 mm (H x B), Länge materialabhängig

Antriebsleistung 30 kW

Anschlussleistung 40 kW

Stromaufnahme, gesamt 70 A

Durchsatzleistung bei leeren Getränkedosen mit:

einem Presshub ca. 1,7 t/Stunde

zwei Presshuben ca. 2,5 t/Stunde

Erreichte Verdichtung ca. 1200 kg/m³

Füllvolumen Hydrauliköltank 850 L

Pressenmaße aufgebaut 8.000 x 1.600 x 2.500 mm (L x B x H)

Transportgewicht Presse ca. 9,5 t

Zubehör:

Ölkühler 1,5 kW, Öltankheizung 1,5 kW, Presskasten aus verschleißfesten Stahl S355

Materialbeschaffenheit:

Diese Maschine ist laut Hersteller zum Pressen von Blechdosen, Blechverschnittresten, Stahlblech sowie Aluminium-, Messing- und Kupferabfällen geeignet.

Zustand der Paketierpresse:

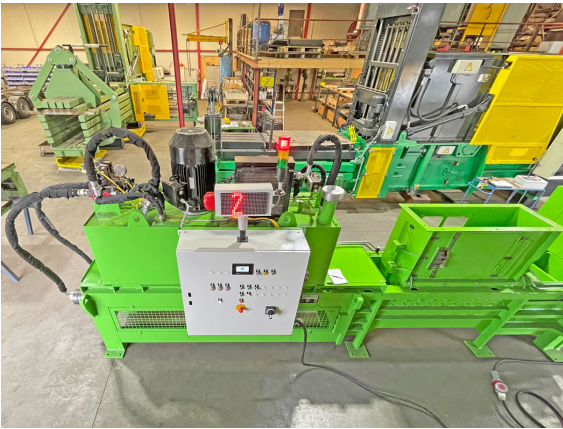
Dosenpresse, Paketierpresse, unoTech, Typ UPAXX 70, Baujahr 2019, 3.000 Betriebsstunden, Presskraft 70 kN, Antriebsleistung 30 kW, Paketgr. 350 x 500 mm

Die Paketierpresse wurde in unserer Werkstatt komplett überholt. Die Presse ist in einem sehr guten Zustand und wird mit der 12 Monaten OBM Teilegarantie verkauft.

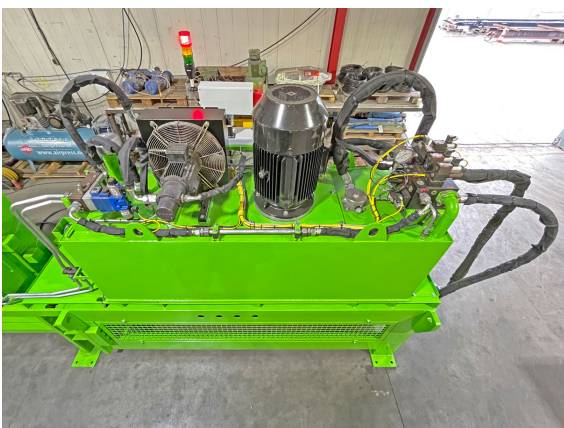
Bemerkungen:

Die Dokumentation (Betriebsanleitung, CE-Erklärung, Elektr./Hydr.-Schaltplan), ist komplett vorhanden. Eine Besichtigung ist nach Vereinbarung möglich. Für die technischen Angaben sowie eventuelle Irrtümer übernehmen wir keine Haftung.

Dosenpresse, Paketierpresse, unoTech, Typ UPAXX 70, Baujahr 2019, 3.000 Betriebsstunden, Presskraft 70 kN, Antriebsleistung 30 kW, Paketgr. 350 x 500 mm



Dosenpresse, Paketierpresse, unoTech, Typ UPAXX 70, Baujahr 2019, 3.000 Betriebsstunden, Presskraft 70 kN, Antriebsleistung 30 kW, Paketgr. 350 x 500 mm



Dosenpresse, Paketierpresse, unoTech, Typ UPAXX 70, Baujahr 2019, 3.000 Betriebsstunden, Presskraft 70 kN, Antriebsleistung 30 kW, Paketgr. 350 x 500 mm

