

Cross Wrap Ballenöffner Linie für RDF/MSW, Papier, Karton, Typ BO 4000, Baujahr 2015, nur 674 Ballen wurden geöffnet, Öffnungszeit 45 Sekunden



Es handelt sich um eine komplette Linie zur Öffnung von gepresster Ballenware aus RDF/MSW, Papier, Karton.

Technische Daten zur Ballen Öffner Linie:

Hersteller Cross Wrap Oy Ltd., Siilinjärvi, Finnland

Typ BO 4000

Baujahr 2015

Anzahl geöffneter Ballen 674 Stück

Einsatzzeit nur 3 Tage, ausschließlich durch Einfahren der gesamten Anlage bei Neuinstallation

Öffnungszeit ca. 45 Sekunden pro Ballen

Ballenmaße (B x H x L) 1100 x 1100 x 1400 – 1900 mm

Max. Ballengewicht 2.000 kg

Förderhöhe der Anlage 1.400 mm

Max. Förderbreite der Anlage 1.200 mm

Zu öffnendes Material RDF/MSW

Verfügbarkeit der Anlage 98%

Geräuschpegel der Ballen-Öffner-Linie 85 dB(A)

Anschlussleistung gesamt 37 kW

Nennstrom 125 A

Bediendisplays SIEMENS SIMATIC HMI Touch

Steuerung SIEMENS S7 ET200S

Aufstellmaße 8.463 x 2.890 x 3.960 mm (L x B x H)

Lieferumfang:

Aufgabeband 3.500 x 1.200 x 1.400 mm

Zufuhr Förderband zum Öffner 1.500 x 1.200 x 1.400 mm

Ballenöffner (Greifer mit Messer)

Sonderausstattung:

Cross Wrap Ballenöffner Linie für RDF/MSW, Papier, Karton, Typ BO 4000, Baujahr 2015, nur 674 Ballen wurden geöffnet, Öffnungszeit 45 Sekunden

Ölheizung im Hydrauliköltank

Schaltschrank Heizung

Ölkühler Hydraulikaggregat

Erklärung zur kurzen Einsatzzeit:

Die gesamte Linie Cross Wrap Ballenöffner Typ BO 4000 wurde in 2015 bei einer kommunalen Müllverbrennungsanlage installiert. Der Hintergrund zur Installation der Anlage war, dass bei einer Betriebsstörung oder Wartung der Verbrennungsanlage weiterhin die kommunalen Abfälle angenommen, gepresst, eingewickelt und gelagert werden können, bis die Störung beseitigt ist. Dann sollten die Ballen alle wieder geöffnet und der Müll dem normalen Verbrennungsprozess zugeführt werden.

Zu diesem Worst Case Szenario ist es nie gekommen. Die Anlage wurde aufgestellt, eingefahren und ist danach nie im Regelbetrieb genutzt worden. Ausschließlich bei der Inbetriebnahme und dem Einfahren der gesamten Anlage in 2015 wurden an drei Tagen 674 Ballen geöffnet. Die Anlage ist in einem sehr guten, sofort einsatzbereiten Zustand. Aufgrund von Umbaumaßnahmen in der Verbrennungsanlage wurde die Aufstellfläche des Ballenöffners benötigt. Dadurch steht die komplette Linie zum Verkauf.

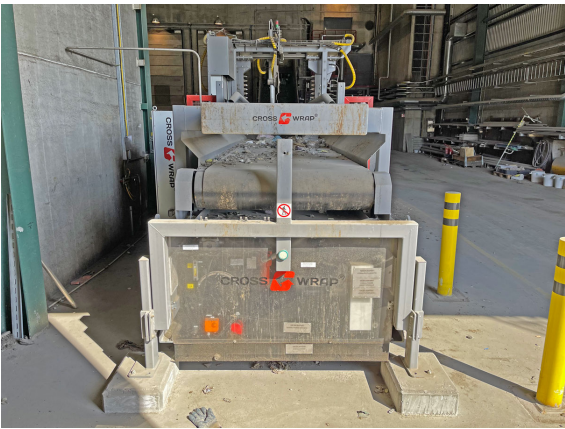
Kurzbeschreibung des Ballen Öffnungsprozesses:

Die gepressten Ballen werden mittels Gabelstapler von der Seite oder von hinten auf das Zufuhrförderband gesetzt. Zum Öffnen müssen die Ballen mit der Draht- oder Garnabbindung horizontal zum Förderband verlaufen, ansonsten müssen die Ballen vorher um 90°gedreht werden. Das Öffnungsförderband bringt jeweils einen Ballen vor die Schneideeinheit. Die Greifer halten die Drähte oder die Garnumreifung fest. Das rotierende Messer schneidet den Ballen in Längsrichtung auf. Danach kehrt der Greifer in die Ausgangsposition zurück. Der geöffnete Ballen wird nun über das Förderband zum Abwurfschacht gefördert und fällt dann auf die nachfolgende Fördertechnik.

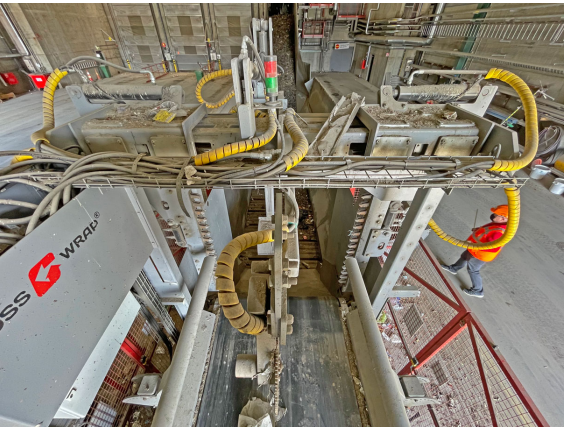
Bemerkungen:

Neupreis der kompletten Anlage 296.000,- €. Die Dokumentation (Betriebsanleitung, CE-Erklärung, Elektr./Hydr.-Schaltplan), ist komplett vorhanden. Die Anlage wurde in frachtgängige Einheiten demontiert, eingelagert und steht kurzfristig zur Besichtigung und Verladung zur Verfügung. Für die technischen Angaben sowie eventuelle Irrtümer übernehmen wir keine Haftung.

Cross Wrap Ballenöffner Linie für RDF/MSW, Papier, Karton, Typ BO 4000, Baujahr 2015, nur 674 Ballen wurden geöffnet, Öffnungszeit 45 Sekunden



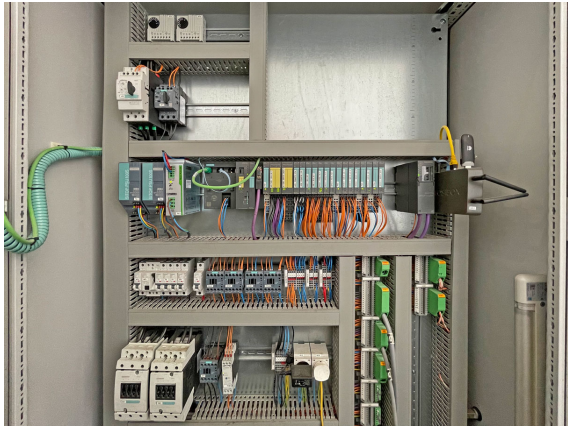
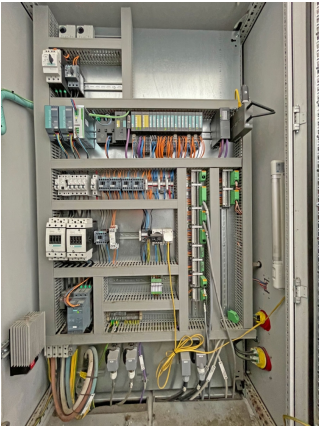
Cross Wrap Ballenöffner Linie für RDF/MSW, Papier, Karton, Typ BO 4000, Baujahr 2015, nur 674 Ballen wurden geöffnet, Öffnungszeit 45 Sekunden



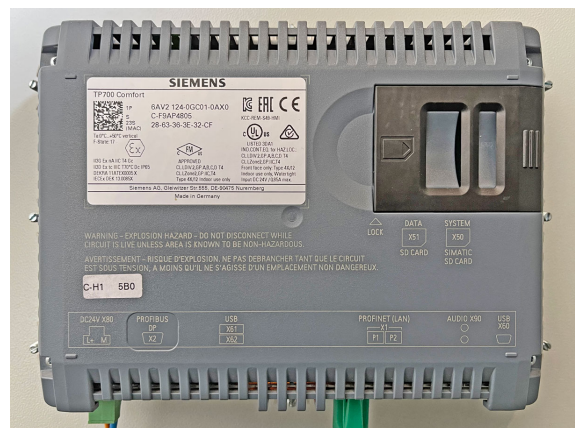
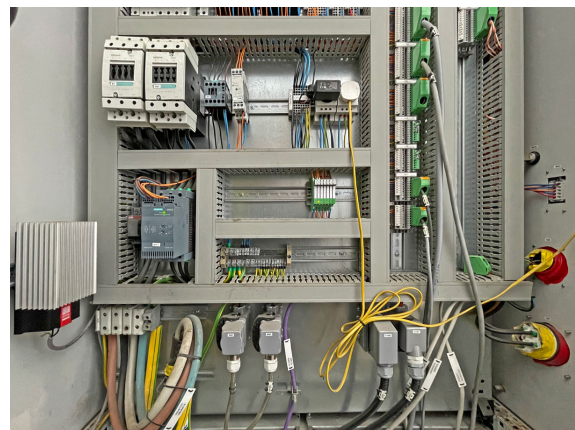
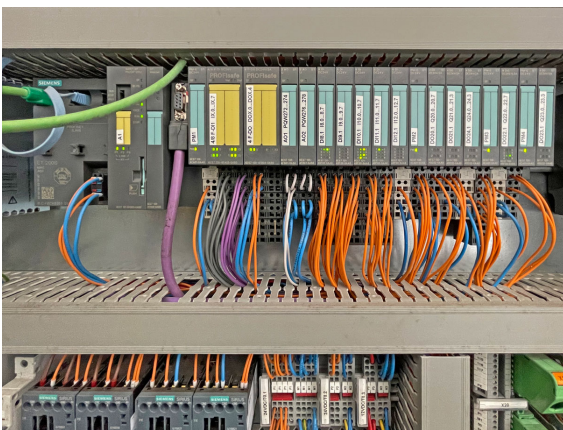
Cross Wrap Ballenöffner Linie für RDF/MSW, Papier, Karton, Typ BO 4000, Baujahr 2015, nur 674 Ballen wurden geöffnet, Öffnungszeit 45 Sekunden



Cross Wrap Ballenöffner Linie für RDF/MSW, Papier, Karton, Typ BO 4000, Baujahr 2015, nur 674 Ballen wurden geöffnet, Öffnungszeit 45 Sekunden



Cross Wrap Ballenöffner Linie für RDF/MSW, Papier, Karton, Typ BO 4000, Baujahr 2015, nur 674 Ballen wurden geöffnet, Öffnungszeit 45 Sekunden



Cross Wrap Ballenöffner Linie für RDF/MSW, Papier, Karton, Typ BO 4000, Baujahr 2015, nur 674 Ballen wurden geöffnet, Öffnungszeit 45 Sekunden

