

Ballenpresse HSM, Typ VK 1206 Dr, Presskraft 160 kN, Baujahr 2010, nur 1.176 Betriebsstunden, Antrieb 9,2 kW, mit 3-fach Horizontalabbindung



Aufgrund der äußerst geringen Einsatzzeit von nur 1.176 Betriebsstunden, ist die Presse in einem guten und sofort einsatzbereiten Zustand.

Technische Daten Presse:

Hersteller HSM GmbH + Co. KG

Typ VK 1206 Dr

Baujahr 2010

Betriebsstunden 1.176 Stunden

Presskraft Hauptpresse 160 kN

Spezifische Presskraft 45,7 N/cm²

Maße Einwurfschacht 600 x 700 mm (L x B)

Theoretische Zykluszeit 8,2 Sekunden

Theoretische Durchsatzleistung 92 m³/Stunde

Ballenmaße 700 x 500 mm, Länge variabel

Antriebsleistung 9,2 kW

Anschlussleistung, gesamt 10,7 kW

Stromaufnahme, gesamt 21,5 A

Absicherung 32 A

Abbindung 3-fach horizontal, voll automatisch

Durchsatzleistungen bei einem Schüttgewicht von 20 kg/cbm ca. 1,84 t/Stunde

Ballengewichte bei einer Ballenlänge von ca. 1,2 m, ca. 100 bis 200 kg, materialabhängig

Fördermenge der Pumpe im Leerlauf 55,8 L/Minute

Füllvolumen Hydrauliköltank 180 L

Ölsorte HVI 46

SPS Steuerung Siemens S7-200

Pressenmaße aufgebaut ohne Trichter 4.925 x 2.825 x 1.940 mm (L x B x H)

Effektive Transportmaße ausschl. Presse 4.925 x 2.300 x 1.940 mm (L x B x H)

Transportgewicht Presse ca. 4.000 kg

Zustand der Presse:

Ballenpresse HSM, Typ VK 1206 Dr, Presskraft 160 kN, Baujahr 2010, nur 1.176 Betriebsstunden, Antrieb 9,2 kW, mit 3-fach Horizontalabbindung

Aufgrund der äußerst geringen Einsatzzeit von nur 1.176 Betriebsstunden, ist die Presse in einem guten und sofort einsatzbereiten Zustand.

Lieferumfang zur Presse:

Es wird ausschließlich nur die Presse mit den seitlich montierten Drahtrollen Boxen verkauft.

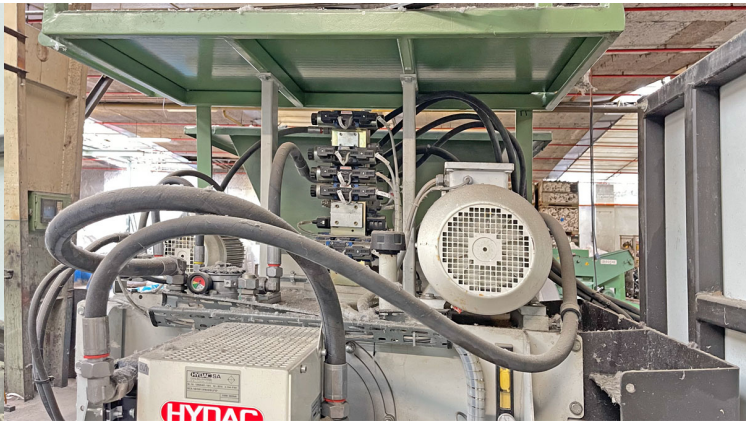
Bemerkungen:

Die Dokumentation (Betriebsanleitung, CE-Erklärung, Elektr./Hydr.-Schaltplan), ist komplett vorhanden. Eine Besichtigung ist nach Vereinbarung möglich. Für die technischen Angaben sowie eventuelle Irrtümer übernehmen wir keine Haftung.

Ballenpresse HSM, Typ VK 1206 Dr, Presskraft 160 kN, Baujahr 2010, nur 1.176 Betriebsstunden, Antrieb 9,2 kW, mit 3-fach Horizontalabbindung



Ballenpresse HSM, Typ VK 1206 Dr, Presskraft 160 kN, Baujahr 2010, nur 1.176 Betriebsstunden, Antrieb 9,2 kW, mit 3-fach Horizontalabbindung



Ballenpresse HSM, Typ VK 1206 Dr, Presskraft 160 kN, Baujahr 2010, nur 1.176 Betriebsstunden, Antrieb 9,2 kW, mit 3-fach Horizontalabbindung

