

Ballenpresse MACPRESSE, Typ 111A, 170 t Presskraft, Baujahr 1996, Antrieb 2 x 55 kW, inkl. Kettengurtförderband und Drahtzugstationen, Presse überholt



Die Ballenpresse wurde in unserer Werkstatt teilüberholt und nach Abschluss der Arbeiten getestet, siehe dazu unser Funktionsvideo. Mit der Anlage wurde vorher Papier und Karton aus kommunaler Sammlung verpresst. Der Auftrag wurde nach Ende der Vertragslaufzeit anderweitig vergeben, daher steht die komplette Anlage zum Verkauf.

Zum Verkauf steht eine gebrauchte, Ballenpressanlage bestehend aus einem Kettengurtförderband für unterflur Betrieb, mit einem Einwurftrichter, einen hydraulischen Vorverdichter mit Wirbulator, einer Ballenpresse MACPRESSE 111A, zwei komplette Drahtzuggestelle mit jeweils 5 Stück Drahtrollenständen, ohne Draht.

Technische Daten Presse:

Hersteller MACPRESSE EUROPA S.R.L.

Typ 111A

Baujahr 1996, überholt in 10/2024

Presskraft Hauptpresse 170 t

Spezifische Presskraft 14 kg/cm²

Maße Einwurfschacht 1.800 x 1.020 mm

Einfüllvolumen 2,5 m³

Theor. Durchsatzleistung 750 m³/Stunde

Ballenmaße 1.100 x 1.100 mm, Länge variabel

Antriebsleistung 2 x 55 kW

Abbindung 5-fach horizontal, voll automatisch

Durchsatzleistungen ca. 30 bis 35 t/Stunde, materialabhängig

Volumen Hydrauliköltank 3.000 L

Transportmaße Presse mit neuen Maschinenfüßen 11.700 x 2.300 x 2.900 mm (L x B x H)

Maschinengewicht Presse ca. 40 t

Bemerkungen:

Die Ballenpresse wurde in unserer Werkstatt teilüberholt und nach Abschluss der Arbeiten getestet, siehe dazu unser Funktionsvideo. Mit der Anlage wurde vorher Papier und Karton aus kommunaler Sammlung verpresst. Der Auftrag wurde nach Ende der Vertragslaufzeit anderweitig vergeben,

Ballenpresse MACPRESSE, Typ 111A, 170 t Presskraft, Baujahr 1996, Antrieb 2 x 55 kW, inkl. Kettengurtförderband und Drahtzugstationen, Presse überholt

daher steht die komplette Anlage zum Verkauf.

Die durchgeführten Überholungsarbeiten sowie erneuerten Ersatzteile können sie der detaillierte Fotodokumentation und unserem Angebot entnehmen.

Die Dokumentation (BA, CE, Elektr./Hydr.-Schaltplan), ist komplett vorhanden. Eine Besichtigung ist nach Vereinbarung möglich. Für die technischen Angaben sowie eventuelle Irrtümer übernehmen wir keine Haftung.

Technische Daten Förderband:

Hersteller Wagensfeld B.V.
Typ Kettengurtförderer 1700 mm
Baujahr 2017
Antriebsleistung 7,5 kW
Bandgeschwindigkeit 14 m/Minute
Länge Aufgabeband 6.900 mm
Länge Steigband 12.885 mm
Länge Schwanenhals 1.747 mm
Länge über alles 21.271 mm
Steigung 32°
Nutzbreite 1.644 mm
Höhe Antriebsache über Grund 5.777 mm
Wandungshöhe Aufgabeband 500 mm
Wandungshöhe Steigband 880 mm
Stahl Mitnehmer Höhe 40 mm
Abstand der Mitnehmer 1200 mm
Transportmaße zerlegt 15005 x 25003 x 2435 mm (L x B x H)
Grubenmaße 11.500 x 2.700 x 1.015 mm (L x B x T)

Bemerkungen:

Das Kettengurtförderband, Baujahr 2017, wurde später bei der letzten Installation der Ballenpresse in den Niederlanden passend zur Presse angefertigt und neu montiert. Das Förderband ist in einem guten, einsatzbereiten Zustand und wurde deshalb nicht überholt. Eine Aufstellzeichnung mit den Grubenmaßen ist vorhanden.

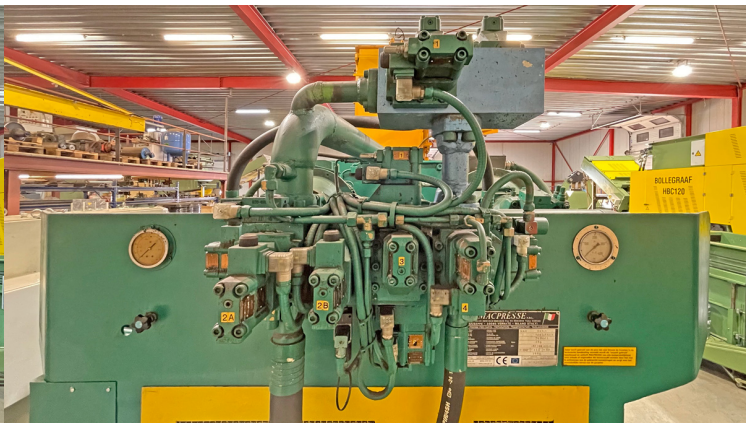
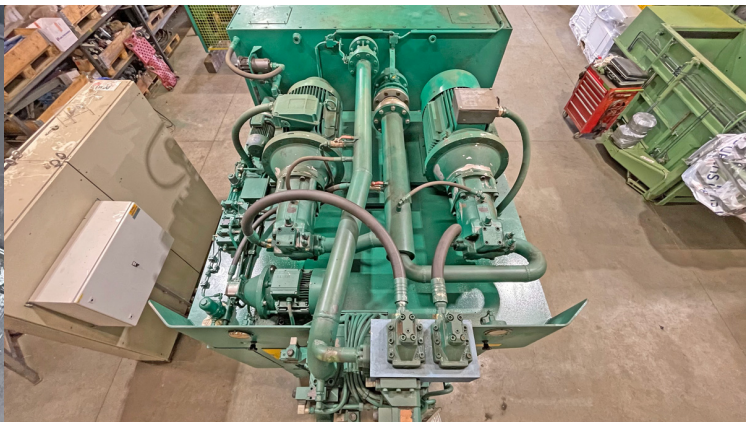
Lieferumfang:

1 Stück Kettengurtförderband, Wagensveld B.V.
1 Stück Einwurfrichter mit Vorverdichterklappen
1 Stück Wirbulator
1 Stück Ballenpresse MACPRESSE, type 111A
2 Stück Drahtzugstellen mit Drahtrollenständern, ohne Draht
1 Stück Betriebsanleitung mit CE-Erklärung, Elektro- und Hydraulikschaltplan

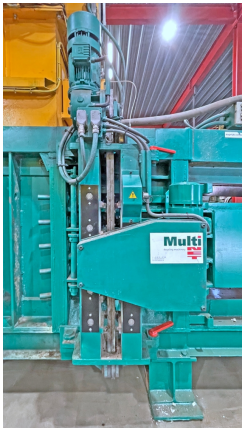
Ballenpresse MACPRESSE, Typ 111A, 170 t Presskraft, Baujahr 1996, Antrieb 2 x 55 kW, inkl. Kettengurtförderband und Drahtzugstationen, Presse überholt



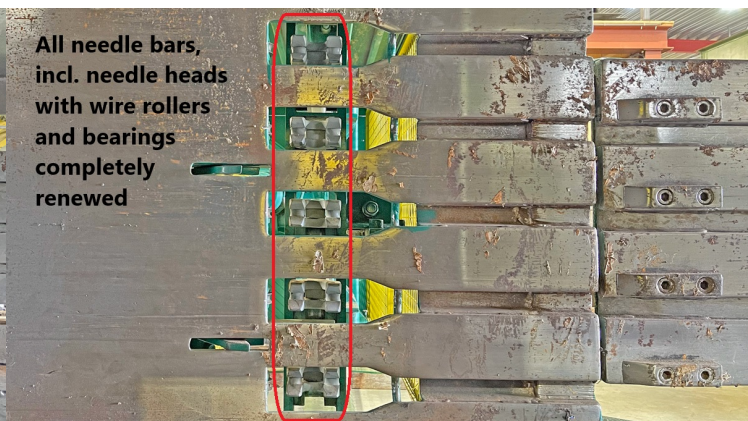
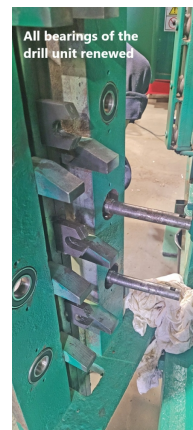
Ballenpresse MACPRESSE, Typ 111A, 170 t Presskraft, Baujahr 1996, Antrieb 2 x 55 kW, inkl. Kettengurtt Förderband und Drahtzugstationen, Presse überholt



Ballenpresse MACPRESSE, Typ 111A, 170 t Presskraft, Baujahr 1996, Antrieb 2 x 55 kW, inkl. Kettengurtförderband und Drahtzugstationen, Presse überholt



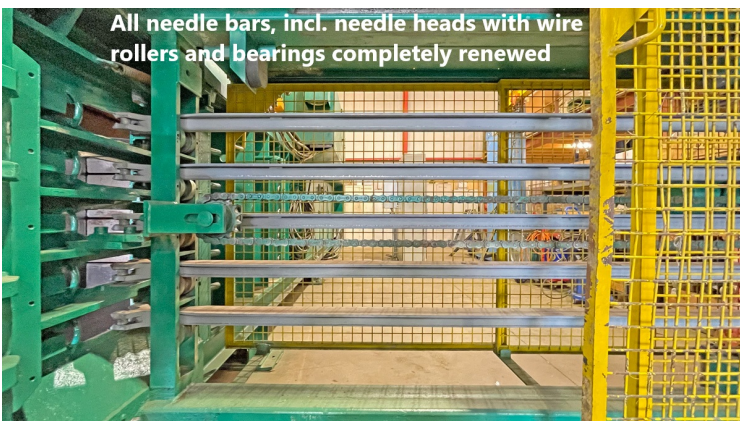
Ballenpresse MACPRESSE, Typ 111A, 170 t Presskraft, Baujahr 1996, Antrieb 2 x 55 kW, inkl. Kettengurtförderband und Drahtzugstationen, Presse überholt



Ballenpresse MACPRESSE, Typ 111A, 170 t Presskraft, Baujahr 1996, Antrieb 2 x 55 kW, inkl. Kettengurtförderband und Drahtzugstationen, Presse überholt



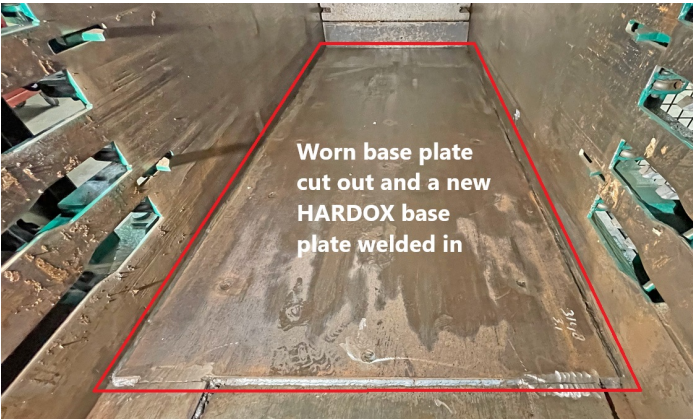
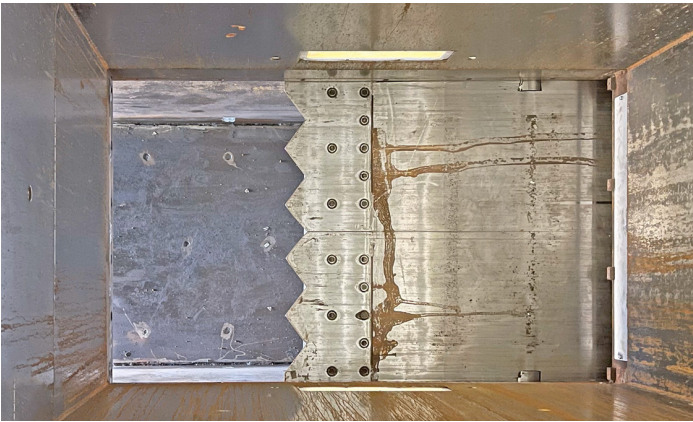
All needle bars, incl. needle heads with wire rollers and bearings completely renewed



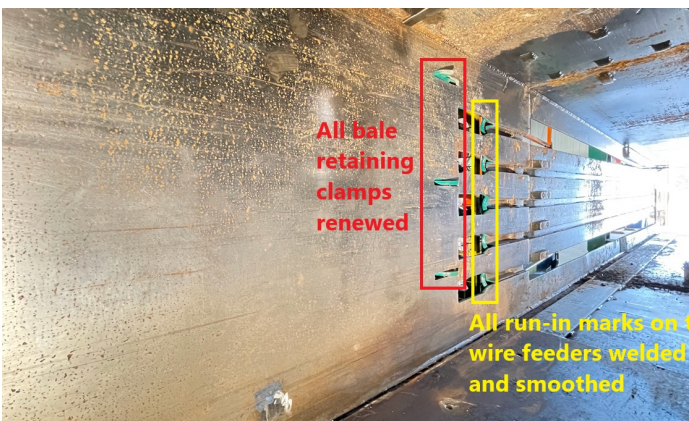
All needle bars, incl. needle heads with wire rollers and bearings completely renewed



Ballenpresse MACPRESSE, Typ 111A, 170 t Presskraft, Baujahr 1996, Antrieb 2 x 55 kW, inkl. Kettengurtförderband und Drahtzugstationen, Presse überholt

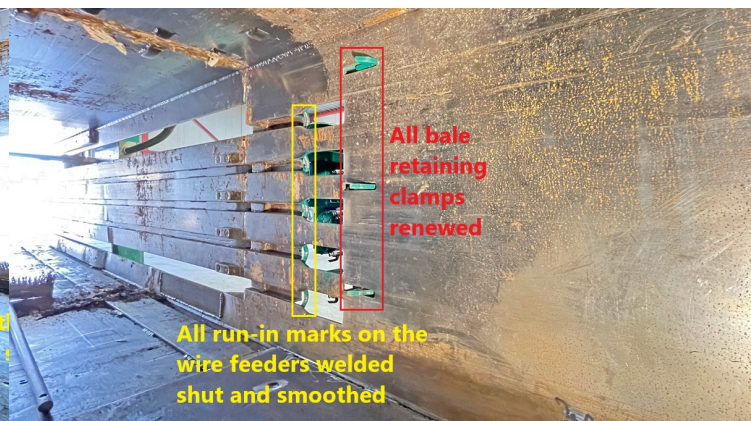


Ballenpresse MACPRESSE, Typ 111A, 170 t Presskraft, Baujahr 1996, Antrieb 2 x 55 kW, inkl. Kettengurtförderband und Drahtzugstationen, Presse überholt



All bale retaining clamps renewed

All run-in marks on 4 wire feeders welded and smoothed



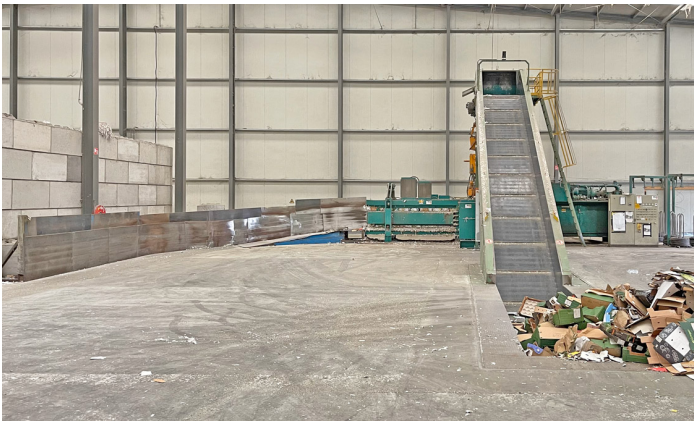
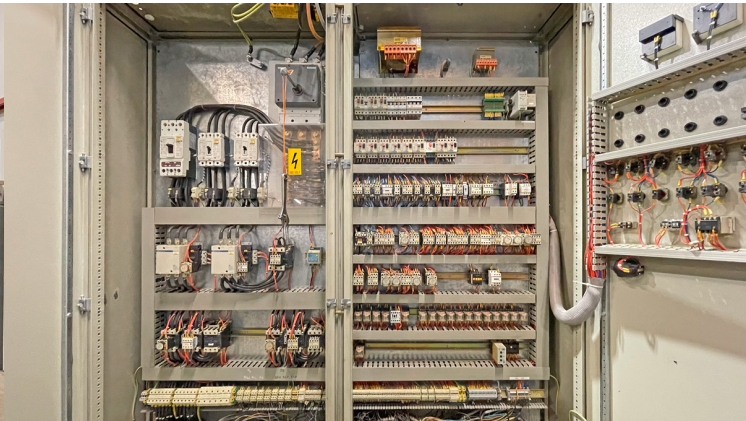
All bale retaining clamps renewed

All run-in marks on the wire feeders welded shut and smoothed

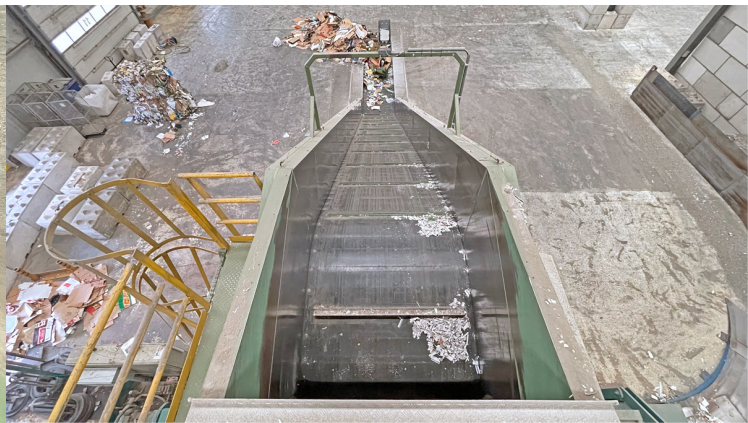
Ballenpresse MACPRESSE, Typ 111A, 170 t Presskraft, Baujahr 1996, Antrieb 2 x 55 kW, inkl. Kettengurtförderband und Drahtzugstationen, Presse überholt



Ballenpresse MACPRESSE, Typ 111A, 170 t Presskraft, Baujahr 1996, Antrieb 2 x 55 kW, inkl. Kettengurtförderband und Drahtzugstationen, Presse überholt



Ballenpresse MACPRESSE, Typ 111A, 170 t Presskraft, Baujahr 1996, Antrieb 2 x 55 kW, inkl. Kettengurtförderband und Drahtzugstationen, Presse überholt



Ballenpresse MACPRESSE, Typ 111A, 170 t Presskraft, Baujahr 1996, Antrieb 2 x 55 kW, inkl. Kettengurttörderband und Drahtzugstationen, Presse überholt



Ballenpresse MACPRESSE, Typ 111A, 170 t Presskraft, Baujahr 1996, Antrieb 2 x 55 kW, inkl. Kettengurtförderband und Drahtzugstationen, Presse überholt

