

RSS Granulatorlinie, Typ 1000 F32, Baujahr 2022, nur 120 Betriebsstunden, Antriebsleistung 45 kW, mit Luftfördersystem, Big Bag Gestell u. Schleifmaschine



Zum Verkauf steht eine komplette Zerkleinerungslinie bestehend aus einem Granulator, einem Luftfördersystem für das Mahlgut, ein Absackgestell für Big Bags, eine automatische Hohlmesserschleifmaschine zum Nachschleifen der Messer sowie ein kompletter unbenutzter Satz Ersatzmesser.

Zum Verkauf steht eine komplette Zerkleinerungslinie bestehend aus einem Granulator, einem Luftfördersystem für das Mahlgut, ein Absackgestell für Big Bags, eine automatische Hohlmesserschleifmaschine zum Nachschleifen der Messer sowie ein kompletter unbenutzter Satz Ersatzmesser.

Technische Daten zum Granulator:

Hersteller RSS Recycling Shredders & Solutions B.V.

Typ 1000 F32

Baujahr 2022

Betriebsstunden 120 Stunden, Stand Juli 24

Antriebsleistung 45 kW Antriebsmotor und 0,75 kW Hydraulikmotor für das Öffnen und Schließen der Mühlenoberseite

Durchsatzleistung ca. 1.000 kg/Stunde, mit neuen Messern, 14 mm Sieb und auf ca. 60 mm vorzerkleinerter HDPE Fraktion

Rotorlänge ca. 1000 mm

Rotordrehzahl ca. 460 U/min.

Rotormesser, 3 Reihen in Chevronform

Statormesser 2 Reihen

Sieblochgröße 14 mm, anderen Größen sind selbstverständlich möglich

Maschinenmaße 1775 x 1825 x 2450 mm (L x B x H)

Maschinengewicht 3250 kg

Zubehör:

1 Stück neuer Messersatz, unbenutzt

1 Stück Luftförderanlage mit Zyklon für das Mahlgut

1 Stück Absackgestell für Big Bag´s

**RSS Granulatorlinie, Typ 1000 F32, Baujahr 2022, nur 120 Betriebsstunden,
Antriebsleistung 45 kW, mit Luftfördersystem, Big Bag Gestell u. Schleifmaschine**

1 Stück automatische Hohlmesserschleifmaschine, Hersteller AVB, zum Nachschleifen der Messer

Zustand der Maschine:

Sehr guter, Zustand mit nur 120 Betriebsstunden fast neuwertig. Die Granulatorlinie ist sofort einsatzbereit.

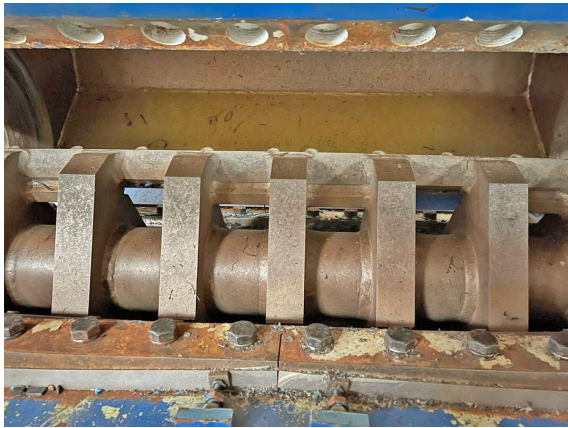
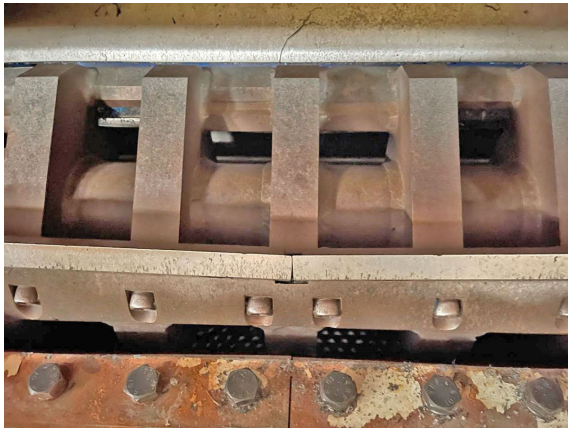
Bemerkungen:

Die Dokumentation (Betriebsanleitung, CE-Erklärung, Elektr./Hydr.-Schaltplan), ist komplett vorhanden. Eine Besichtigung ist nach Vereinbarung möglich. Für die technischen Angaben sowie eventuelle Irrtümer übernehmen wir keine Haftung.

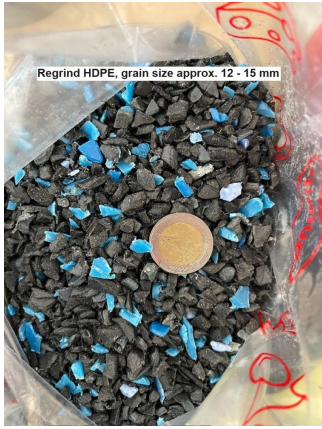
RSS Granulatorlinie, Typ 1000 F32, Baujahr 2022, nur 120 Betriebsstunden, Antriebsleistung 45 kW, mit Luftfördersystem, Big Bag Gestell u. Schleifmaschine



RSS Granulatorlinie, Typ 1000 F32, Baujahr 2022, nur 120 Betriebsstunden, Antriebsleistung 45 kW, mit Luftfördersystem, Big Bag Gestell u. Schleifmaschine



RSS Granulatorlinie, Typ 1000 F32, Baujahr 2022, nur 120 Betriebsstunden, Antriebsleistung 45 kW, mit Luftfördersystem, Big Bag Gestell u. Schleifmaschine



**RSS Granulatorlinie, Typ 1000 F32, Baujahr 2022, nur 120 Betriebsstunden,
Antriebsleistung 45 kW, mit Luftfördersystem, Big Bag Gestell u. Schleifmaschine**

