

**Stationäre Presse Geesink Kiggen B.V., Typ PD 26/20, Baujahr 2003, Presskraft 320 kN, theoretische Kapazität 350 m<sup>3</sup>/Stunde, Zykluszeit 27 Sekunden**



**Technische Daten stationäre Abfallpresse mit wetterfester Bediener Kabine**

Hersteller Geesink Kiggen B.V.

Typ PD 26/20

Baujahr 2003

Presskraft normal 320 kN

Presskraft beim Nachpressen 405 kN

Theoretische Kapazität 350 m<sup>3</sup>/Stunde

Zykluszeit ca. 27 Sekunden

Volumen Presskammer 2,6 m<sup>3</sup>

Volumen pro Presszyklus 2,2 m<sup>3</sup>

Presstempel Vorlauf in den Container 320 mm

Abmessungen Presstempel 740 x 1950 mm

Einfüllöffnung 1.630 x 1.850 mm (L x B)

Standard Pressöffnung für Container 1250 mm

Max. Arbeitsdruck 330 bar

Volumen Hydrauliktank 225 L

Antriebsleitung 11 kW

Anschlusskabel 5 x 4mm<sup>2</sup>

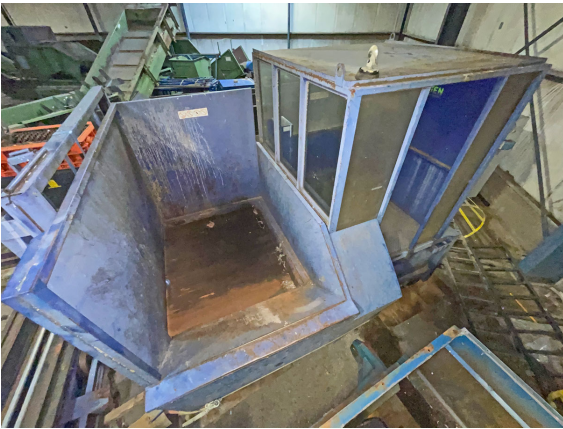
Aufstellmaße 4.300 x 2.495 mm

Gewicht 3.500 kg

**Bemerkungen:**

Für die technischen Angaben sowie eventuelle Irrtümer übernehmen wir keine Haftung.

**Stationäre Presse Geesink Kiggen B.V., Typ PD 26/20, Baujahr 2003, Presskraft 320 kN, theoretische Kapazität 350 m<sup>3</sup>/Stunde, Zykluszeit 27 Sekunden**





**Stationäre Presse Geesink Kiggen B.V., Typ PD 26/20, Baujahr 2003, Presskraft 320 kN, theoretische Kapazität 350 m<sup>3</sup>/Stunde, Zykluszeit 27 Sekunden**

