

**Einwellenzerkleinerer ZENO, Typ ZTLL 1400 x 1600, Baujahr 2010, 56.748 Betriebsstunden, Antriebsleistung 45 kW, 52 Stück Messer 40 x 40 mm**



Der Shredder wurde zur Zerkleinerung von Vliesstoffen und Nadelfilzen etc. eingesetzt und ist in einem guten, sofort einsatzfähigen Zustand. Die Maschine wird aufgrund der zu geringen Durchsatzleistung durch einen größeren Shredder ersetzt. Die Maschine ist zurzeit noch aufgebaut und kann unter Strom besichtigt werden.

**Technische Daten Shredder:**

Hersteller ZENO Zerkleinerungsmaschinenbau Norken GmbH  
Typ ZTLL 1400 x 1600  
Baujahr 2010  
Betriebsstunden 56.748 Stunden  
Einlaufquerschnitt 1400 x 1600 mm  
Hauptantriebsleistung 45 kW  
Nennstrom 81 A  
Antrieb hydraulischer Schieber 2,2 kW  
Rotorflugkreis 380 mm  
Rotordrehzahl ca. 107 U/Minute  
Anzahl der Schneidwerkzeuge 52 Messer, 40 x 40 mm, mit Werkzeughaltern  
Sieblochung 40 mm  
Gewicht ca. 5400 kg

**Lieferumfang:**

Zum Verkauf steht ausschließlich der Shredder mit Schaltschrank. Das Austragsförderband und die Luftförderanlage gehören **nicht** zum Lieferumfang.

**Bemerkung:**

Der Shredder wurde zur Zerkleinerung von Vliesstoffen und Nadelfilzen etc. eingesetzt und ist in einem guten, sofort einsatzfähigen Zustand. Die Maschine wird aufgrund der zu geringen Durchsatzleistung durch einen größeren Shredder ersetzt. Die Maschine ist zurzeit noch aufgebaut und kann unter Strom besichtigt werden.

**Einwellenzerkleinerer ZENO, Typ ZTLL 1400 x 1600, Baujahr 2010, 56.748  
Betriebsstunden, Antriebsleistung 45 kW, 52 Stück Messer 40 x 40 mm**

**Bemerkungen:**

Die Dokumentation (Betriebsanleitung, CE-Erklärung, Elektr./Hydr.-Schaltplan), ist komplett vorhanden. Eine Besichtigung ist nach Vereinbarung möglich. Für die technischen Angaben sowie eventuelle Irrtümer übernehmen wir keine Haftung.

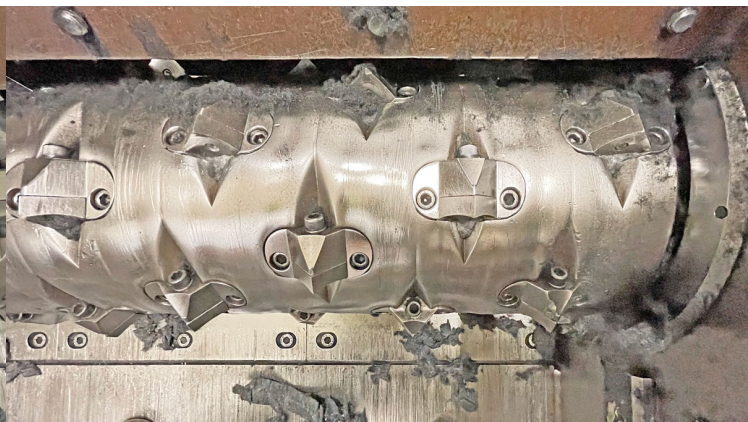
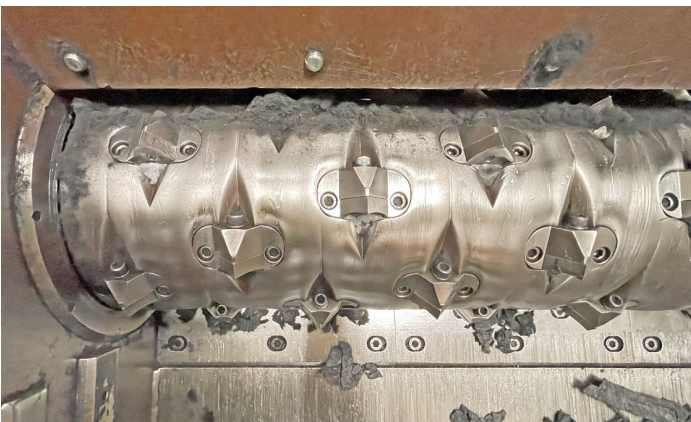
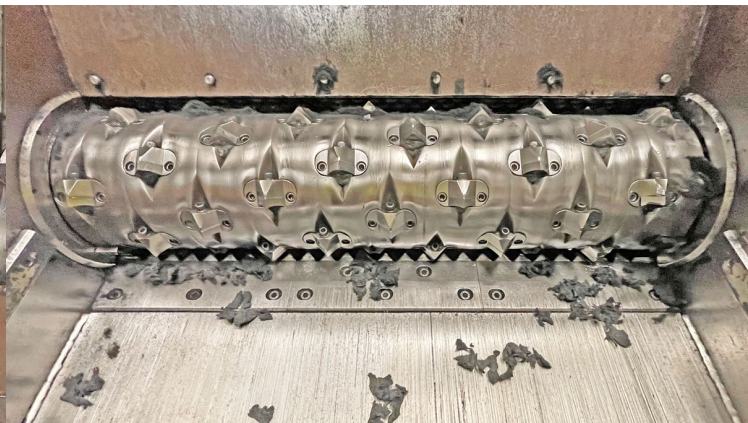
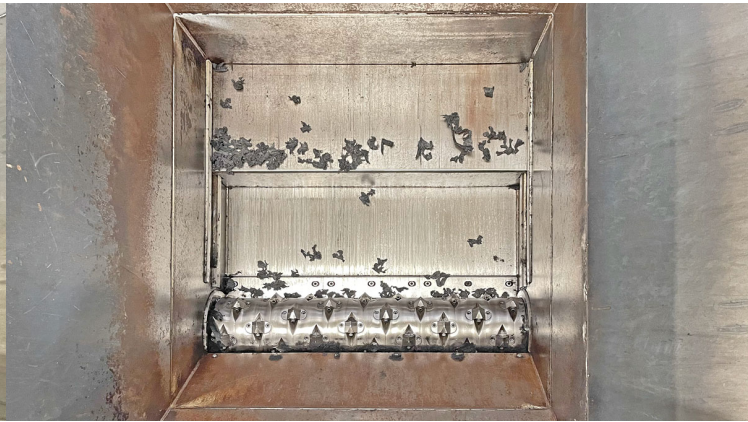
**Einwellenzerkleinerer ZENO, Typ ZTLL 1400 x 1600, Baujahr 2010, 56.748 Betriebsstunden, Antriebsleistung 45 kW, 52 Stück Messer 40 x 40 mm**



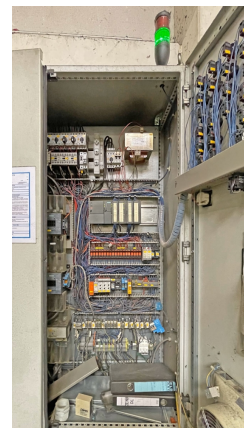
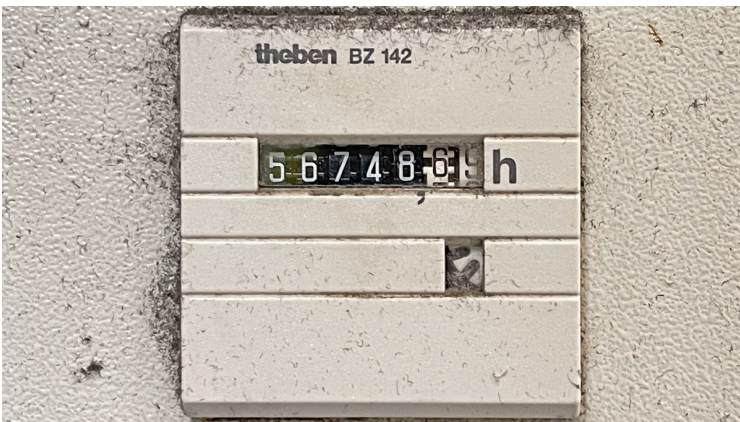
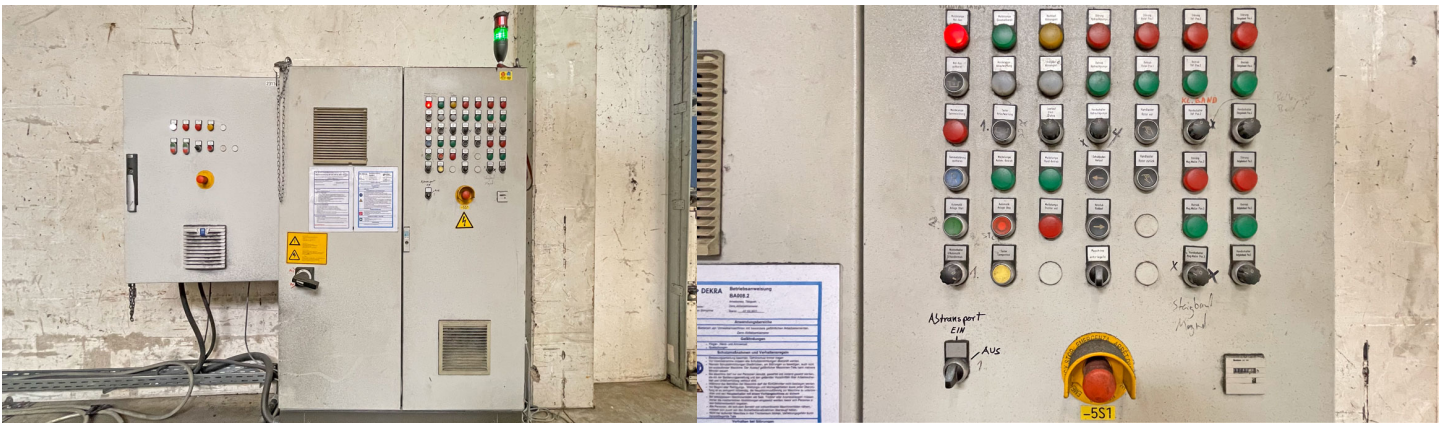
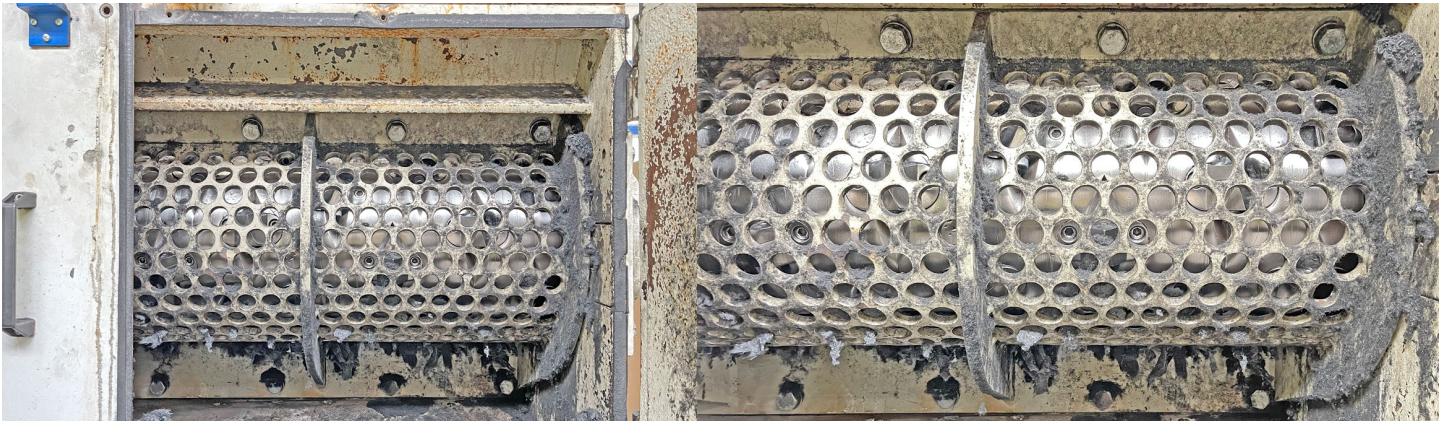
**Einwellenzerkleinerer ZENO, Typ ZTLL 1400 x 1600, Baujahr 2010, 56.748 Betriebsstunden, Antriebsleistung 45 kW, 52 Stück Messer 40 x 40 mm**



**Einwellenzerkleinerer ZENO, Typ ZTLL 1400 x 1600, Baujahr 2010, 56.748  
Betriebsstunden, Antriebsleistung 45 kW, 52 Stück Messer 40 x 40 mm**



Einwellenzerkleinerer ZENO, Typ ZTLL 1400 x 1600, Baujahr 2010, 56.748  
Betriebsstunden, Antriebsleistung 45 kW, 52 Stück Messer 40 x 40 mm



**Einwellenzerkleinerer ZENO, Typ ZTLL 1400 x 1600, Baujahr 2010, 56.748 Betriebsstunden, Antriebsleistung 45 kW, 52 Stück Messer 40 x 40 mm**

