

Ballenpresse Avermann, Typ AVOS 1410-45/80, 80 t Presskraft, Baujahr 2009, nur 20.536 Betriebsstunden, Antrieb 45 kW, mit Spezial Pressramme



Aufgrund einer Umstrukturierung der Verarbeitungsprozesse innerhalb des Betriebes wird eine neue Presslinie in einer neuen Halle errichtet. Die alte Ballenpresse mit Fördertechnik wird somit nicht mehr benötigt und steht voraussichtlich Anfang 2025 zum Verkauf zur Verfügung.

Technische Daten Presse:

Hersteller Avermann Maschinenfabrik GmbH & Co. KG, Deutschland

Typ AVOS 1410-45/80

Baujahr 2009

Betriebsstunden 20.536 Stunden, Stand September 2024

Presskraft 80 kN

Spezifische Presskraft 103,9 N/cm²

Maße Einwurfschacht 1.400 x 1.000 mm

Theor. Zykluszeit 12 Sekunden

Theor. Durchsatzleistung 300 m³/Stunde

Ballenmaße 1100 x 750 mm (B x H), die Länge ist variabel

Antriebsleistung 45 kW

Anschlussleistung, gesamt 75 kW

Abbindung 4-fach vertikal, voll automatisch

Durchsatzleistungen bei einem

Schüttgewicht von 30 kg/cbm ca. 6,0 t/Stunde

Schüttgewicht von 50 kg/cbm ca. 10,5 t/Stunde

Schüttgewicht von 100 kg/cbm ca. 17,5 t/Stunde

Ballengewichte bei einer Ballenlänge von ca. 1,2 m bis zu 600 kg, materialabhängig

SPS Steuerung Siemens S7-300

Anzeigenpanel pulsotronic

Pressenmaße aufgebaut 8.610 x 2.400 x 3.835 mm (L x B x H)

Transportgewicht Presse 16 t

Sonderausstattung:

Verschleißfester Boden aus HARDOX Stahl

Ballenpresse Avermann, Typ AVOS 1410-45/80, 80 t Presskraft, Baujahr 2009, nur 20.536 Betriebsstunden, Antrieb 45 kW, mit Spezial Pressramme

Spezial Pressramme zum Verpressen von „schwieriger“ Materialien und losen Schüttgütern kleiner Korngröße
Schaltschrankklimatisierung
Maschinenfußerhöhung 200 mm

Bemerkung:

Aufgrund einer Umstrukturierung der Verarbeitungsprozesse innerhalb des Betriebes wird eine neue Presslinie in einer neuen Halle errichtet. Die alte Ballenpresse mit Fördertechnik wird somit nicht mehr benötigt und steht voraussichtlich Anfang 2025 zum Verkauf zur Verfügung.

Technische Daten zum Kettengurtförderband:

Hersteller nicht bekannt
Typ nicht bekannt
Länge Aufgabeband 5.300 mm
Länge Steigband 12.700 mm
Höhe über alles 7.300 mm
Nutzbreite 1.200 mm
Weitere technische Daten, Dokumentationen oder Zeichnungen sind leider nicht mehr vorhanden.

Zustand der Presseanlage:

Die gesamte Anlage ist in einem sehr gepflegten Zustand und wird vom Betreiber regelmäßig gereinigt und gewartet. Die Qualität der Ballen ist außerordentlich gut, wie Sie den Fotos der gepressten Ballenware entnehmen können. Selbst Hartkunststoffe wie Kunststoffkisten, PP-Eimerketten und PE-Kunststofffässer wurden mit der vierfachen Vertikalabbindung in formstabile Ballen gepresst. Ordnung, Sauberkeit und Wartung der Anlagen werden in diesem Betrieb in der Praxis gelebt und nicht nur auf die Webseite geschrieben.

Lieferumfang:

Ballenpresse Avermann, Typ AVOS 1410-45/80, inkl. Drahtzugstationen und Ballenrutsche
Kettengurtförderband, Hersteller und Typ nicht bekannt

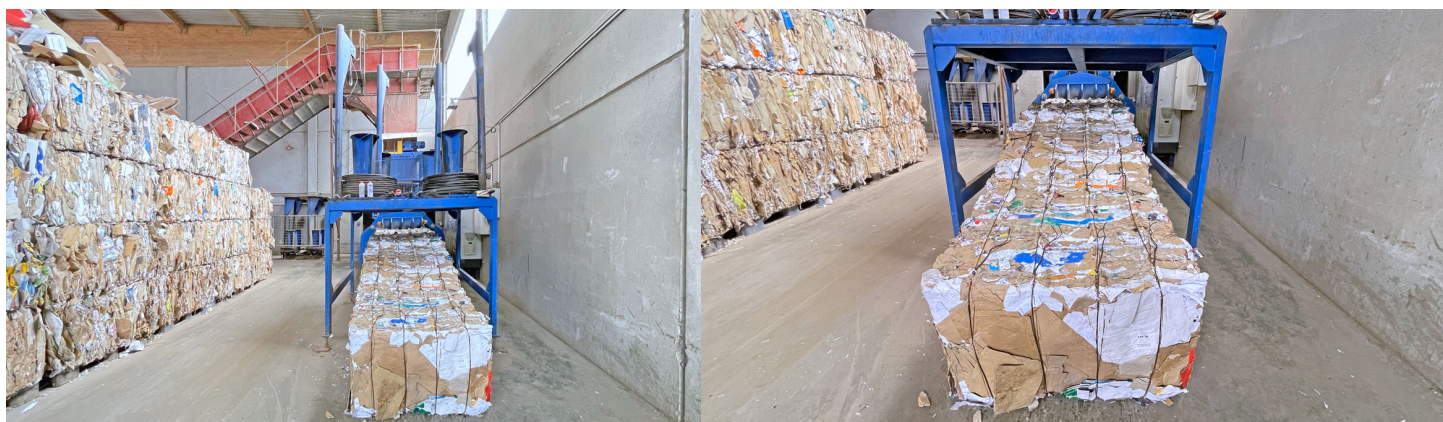
Bemerkungen:

Die Dokumentation (Betriebsanleitung, CE-Erklärung, Elektr./Hydr.-Schaltplan) zur Presse ist komplett vorhanden. Für das Förderband gibt es leider keine Dokumentation mehr. Eine Besichtigung ist nach Vereinbarung möglich. Für die technischen Angaben sowie eventuelle Irrtümer übernehmen wir keine Haftung.

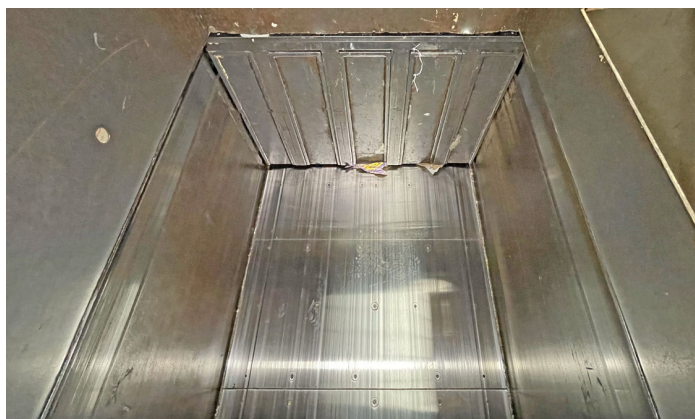
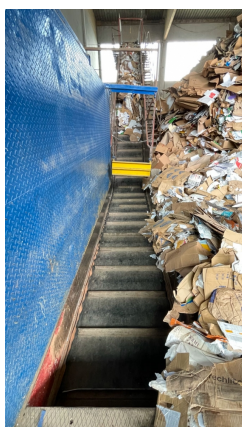
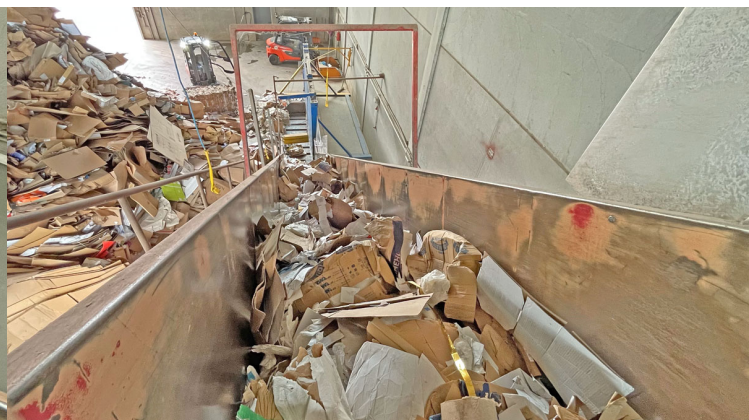
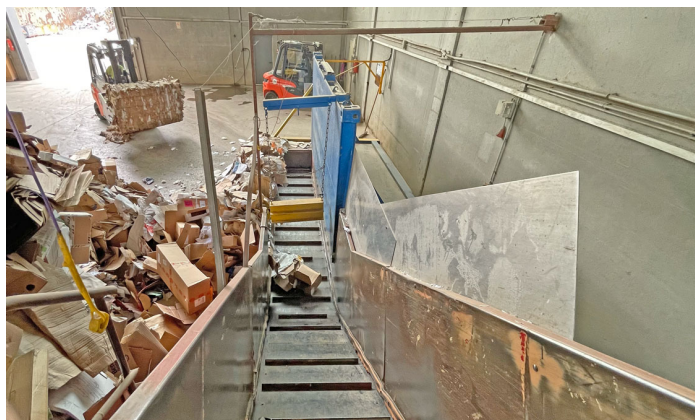
Ballenpresse Avermann, Typ AVOS 1410-45/80, 80 t Presskraft, Baujahr 2009, nur 20.536 Betriebsstunden, Antrieb 45 kW, mit Spezial Pressramme



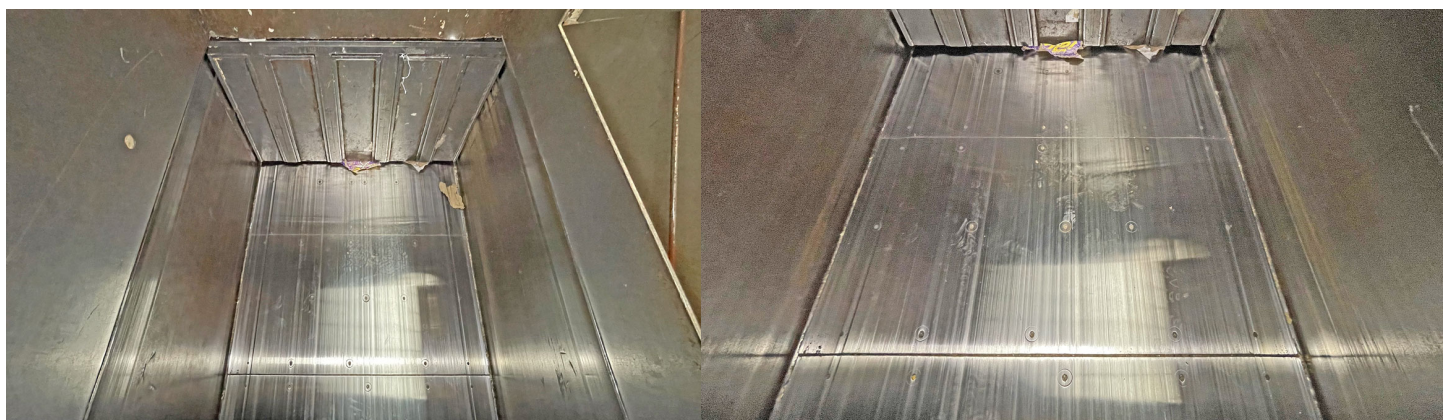
Ballenpresse Avermann, Typ AVOS 1410-45/80, 80 t Presskraft, Baujahr 2009, nur 20.536 Betriebsstunden, Antrieb 45 kW, mit Spezial Pressramme



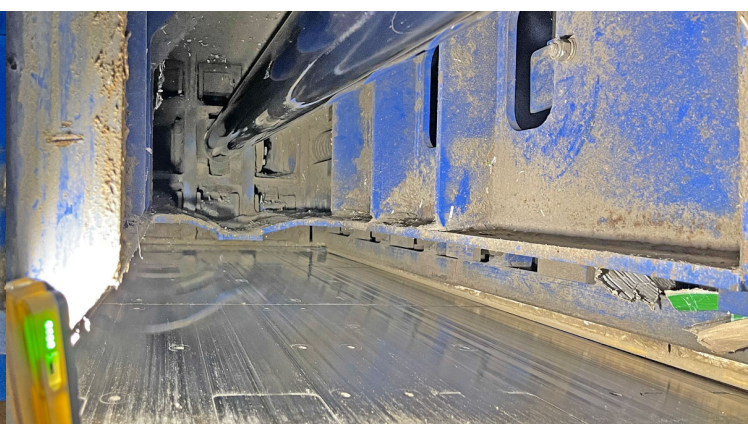
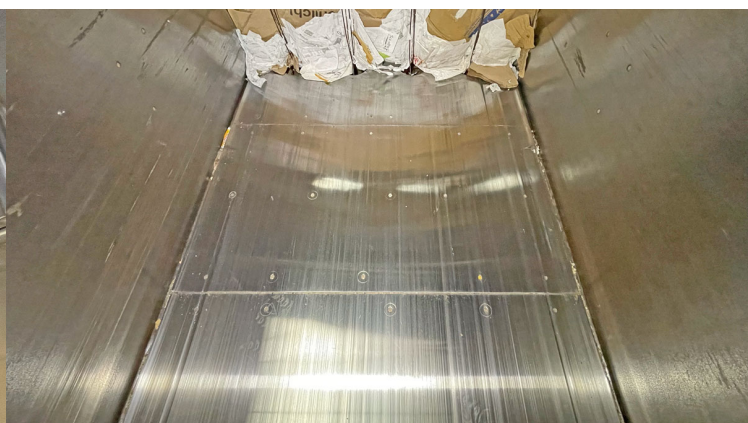
Ballenpresse Avermann, Typ AVOS 1410-45/80, 80 t Presskraft, Baujahr 2009, nur 20.536 Betriebsstunden, Antrieb 45 kW, mit Spezial Pressramme



Ballenpresse Avermann, Typ AVOS 1410-45/80, 80 t Presskraft, Baujahr 2009, nur 20.536 Betriebsstunden, Antrieb 45 kW, mit Spezial Pressramme



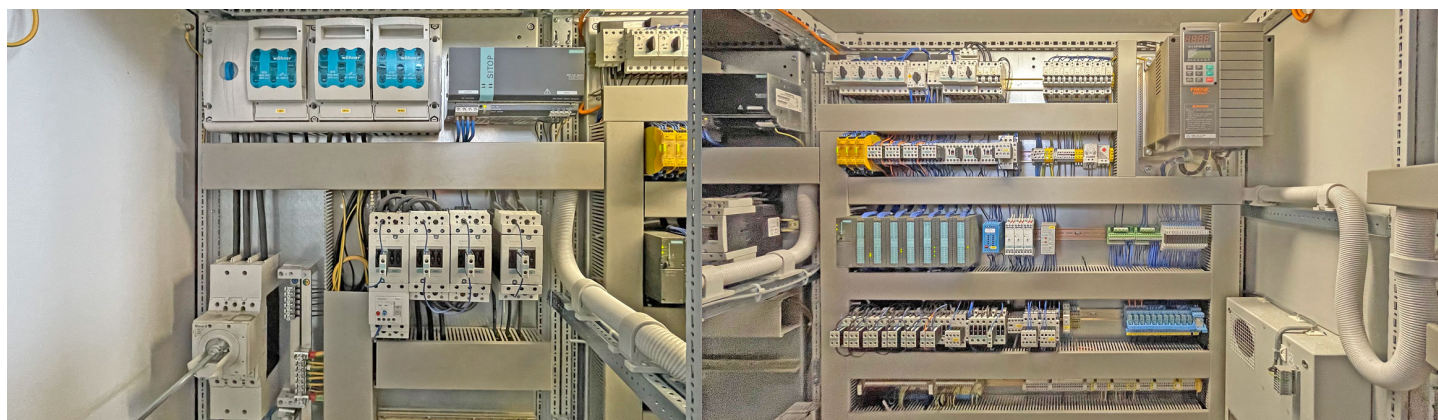
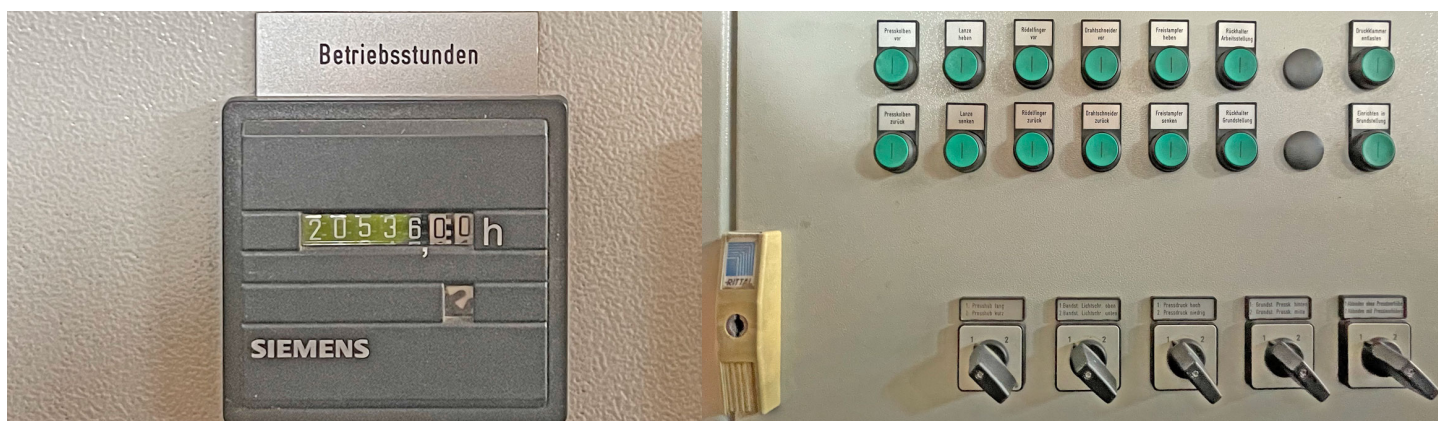
Ballenpresse Avermann, Typ AVOS 1410-45/80, 80 t Presskraft, Baujahr 2009, nur 20.536 Betriebsstunden, Antrieb 45 kW, mit Spezial Pressramme



Ballenpresse Avermann, Typ AVOS 1410-45/80, 80 t Presskraft, Baujahr 2009, nur 20.536 Betriebsstunden, Antrieb 45 kW, mit Spezial Pressramme



Ballenpresse Avermann, Typ AVOS 1410-45/80, 80 t Presskraft, Baujahr 2009, nur 20.536 Betriebsstunden, Antrieb 45 kW, mit Spezial Pressramme



Ballenpresse Avermann, Typ AVOS 1410-45/80, 80 t Presskraft, Baujahr 2009, nur 20.536 Betriebsstunden, Antrieb 45 kW, mit Spezial Pressramme



Ballenpresse Avermann, Typ AVOS 1410-45/80, 80 t Presskraft, Baujahr 2009, nur 20.536 Betriebsstunden, Antrieb 45 kW, mit Spezial Pressramme

