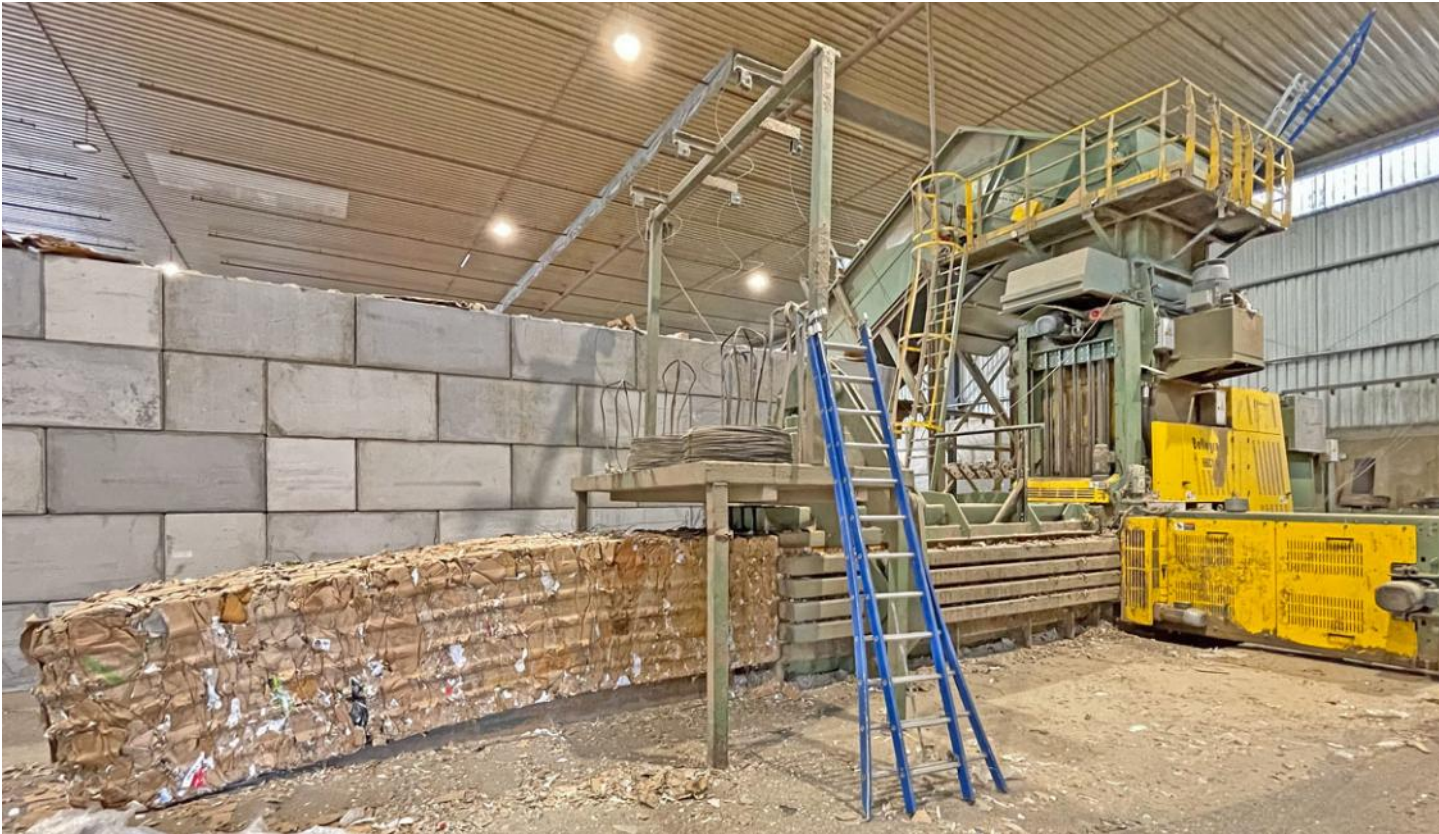


Ballenpresse Bollegraaf, Typ HBC 140 K, 140 t Presskraft, Baujahr 2012, nur 18.593 Betriebsstunden, mit 10-fach Kreuzabbindung und kompl. Fördertechnik



Die Presse ist aktuell in Betrieb und soll im 1. Quartal 2025 gegen eine neue Maschine ausgetauscht werden. Eine Besichtigung ist nach Vereinbarung möglich.

Technische Daten Presse:

Hersteller Bollegraaf

Typ HBC 140 K

Baujahr 2012

Betriebsstunden 18.593 Stunden, Stand September 2024

Presskraft Hauptpresse 140 t

Presskraft Vorpresse 70 t

Maße Einwurfschacht 1.600 x 1.100 mm

Füllvolumen / Presszyklus 4,34 m³

Theor. Zykluszeit 16 Sekunden

Ballenmaße 1.100 x 1.100 mm

Antriebsleistung 2 x 75 kW

Anschlussleistung 248 kW

Stromaufnahme gesamt 470 A

Abbindung 5-fach vertikal, 5-fach horizontal, voll automatisch

Durchsatzleistungen bei einem

Schüttgewicht von 30 kg/cbm ca. 30 t/Stunde

Schüttgewicht von 50 kg/cbm ca. 46 t/Stunde

Schüttgewicht von 100 kg/cbm ca. 82 t/Stunde

Ballengewichte 800 bis 1300 kg, abhängig vom Material und Ballenlänge

SPS Steuerung Telemecanique TSX Micro

Bedienpanel Schneider MAGELIS Touch

Pressenmaße aufgebaut mit Trichter 13.200 x 2.750 x 7.344 mm (L x B x H)

Transportmaße ausschl. Presse 13.200 x 2.750 x 3.450 mm (L x B x H)

Maschinengewicht Presse ca. 47 t

Sonderausstattung:

Ballenpresse Bollegraaf, Typ HBC 140 K, 140 t Presskraft, Baujahr 2012, nur 18.593 Betriebsstunden, mit 10-fach Kreuzabbindung und kompl. Fördertechnik

2-Klappen Vorverdichter für große Kartonagen und Oktatiner
Wirbulator für Zeitschriften und Bücher

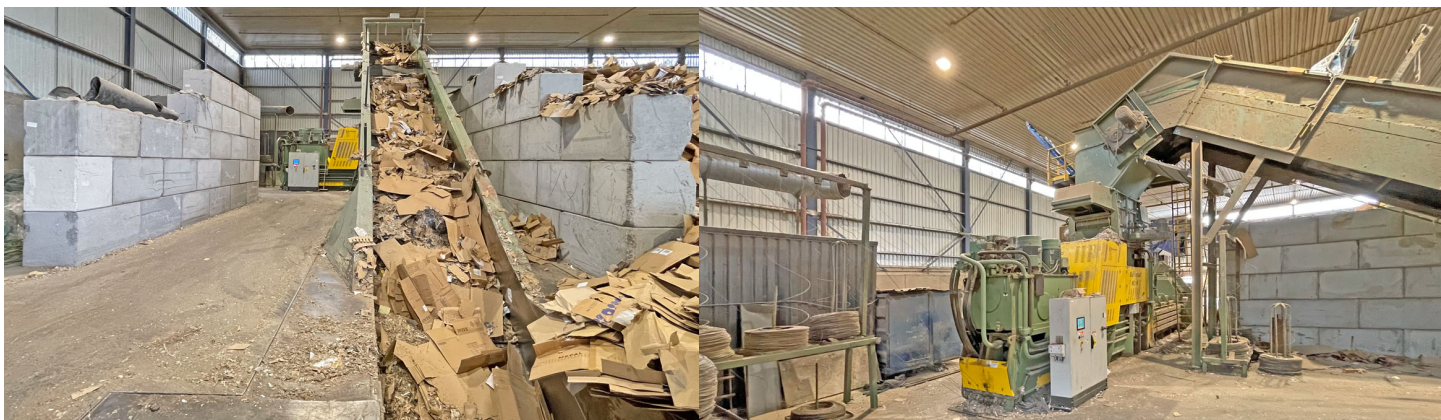
Bemerkungen:

Die Presse ist aktuell in Betrieb und soll im 1. Quartal 2025 gegen eine neue Maschine ausgetauscht werden. Eine Besichtigung ist nach Vereinbarung möglich. Für die technischen Angaben sowie eventuelle Irrtümer übernehmen wir keine Haftung.

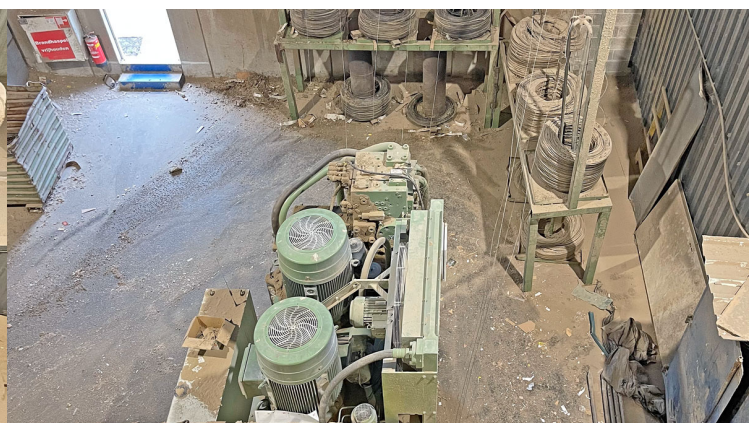
Ballenpresse Bollegraaf, Typ HBC 140 K, 140 t Presskraft, Baujahr 2012, nur 18.593 Betriebsstunden, mit 10-fach Kreuzabbindung und kompl. Fördertechnik



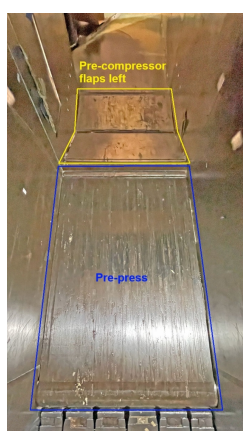
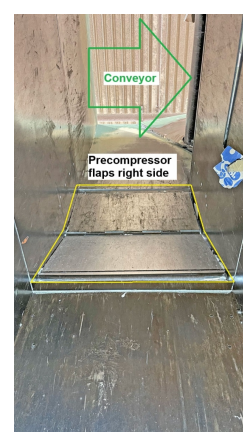
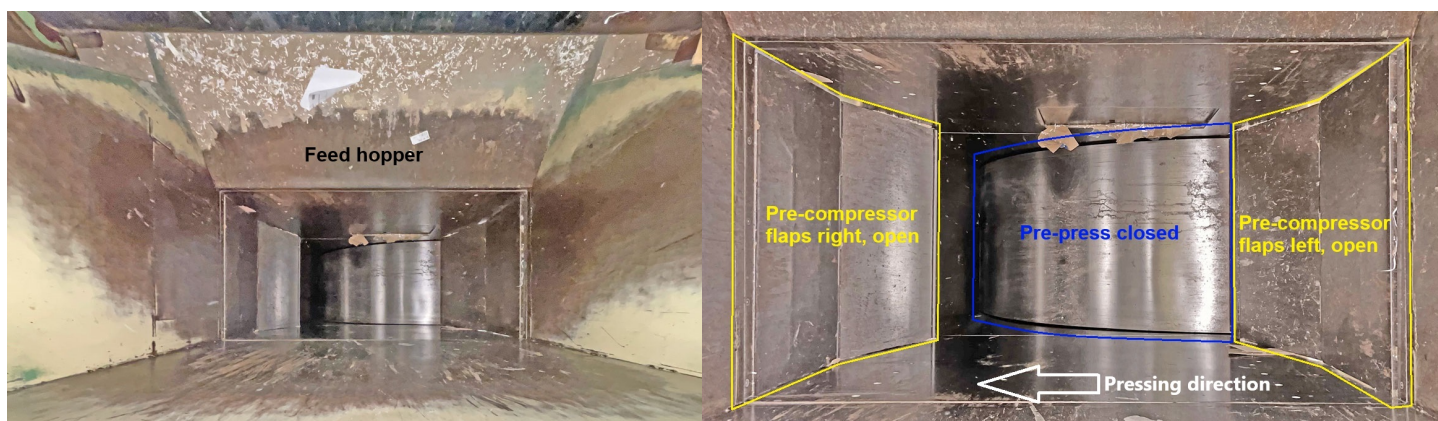
Ballenpresse Bollegraaf, Typ HBC 140 K, 140 t Presskraft, Baujahr 2012, nur 18.593 Betriebsstunden, mit 10-fach Kreuzabbindung und kompl. Fördertechnik



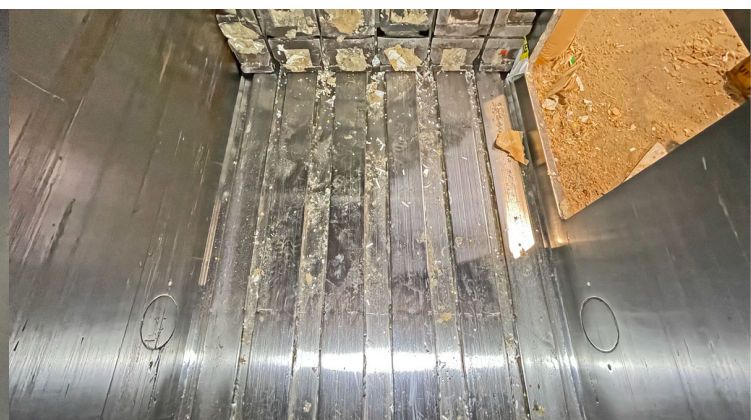
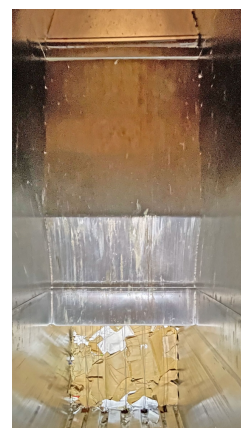
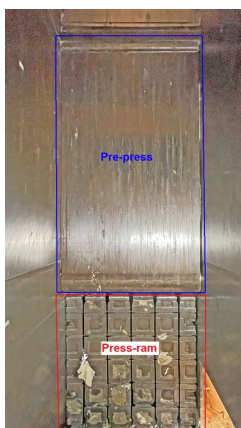
Ballenpresse Bollegraaf, Typ HBC 140 K, 140 t Presskraft, Baujahr 2012, nur 18.593 Betriebsstunden, mit 10-fach Kreuzabbindung und kompl. Fördertechnik



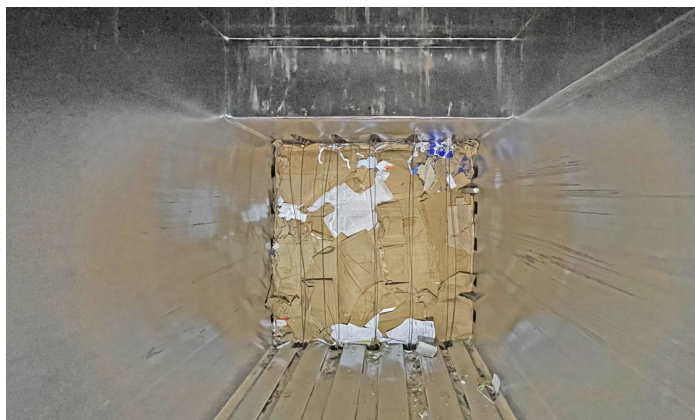
Ballenpresse Bollegraaf, Typ HBC 140 K, 140 t Presskraft, Baujahr 2012, nur 18.593 Betriebsstunden, mit 10-fach Kreuzabbindung und kompl. Fördertechnik



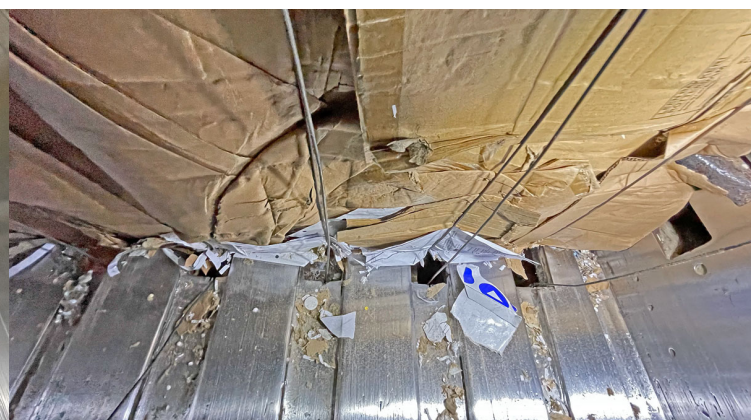
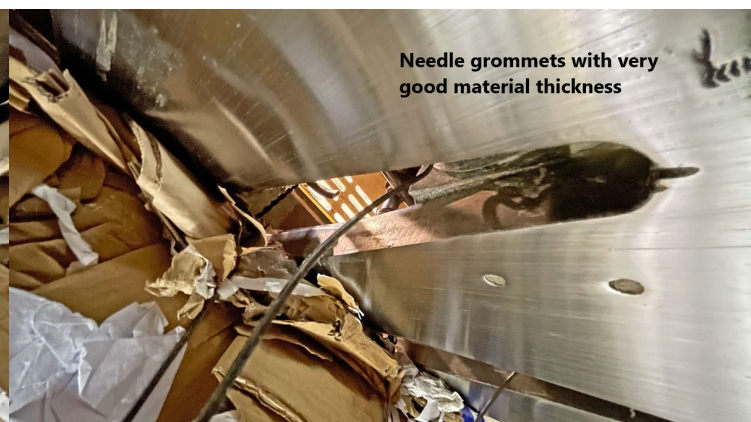
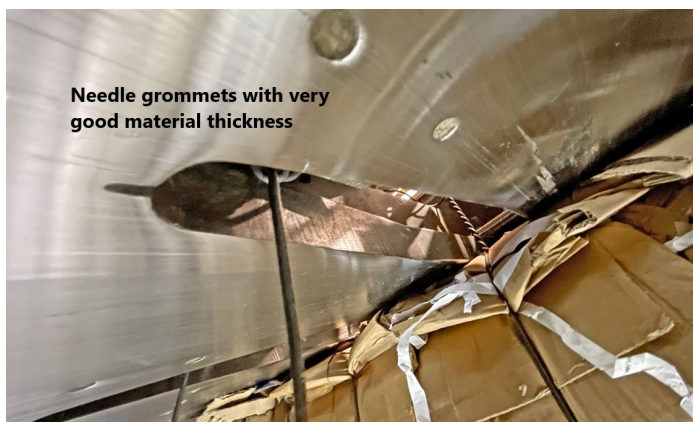
Ballenpresse Bollegraaf, Typ HBC 140 K, 140 t Presskraft, Baujahr 2012, nur 18.593 Betriebsstunden, mit 10-fach Kreuzabbindung und kompl. Fördertechnik



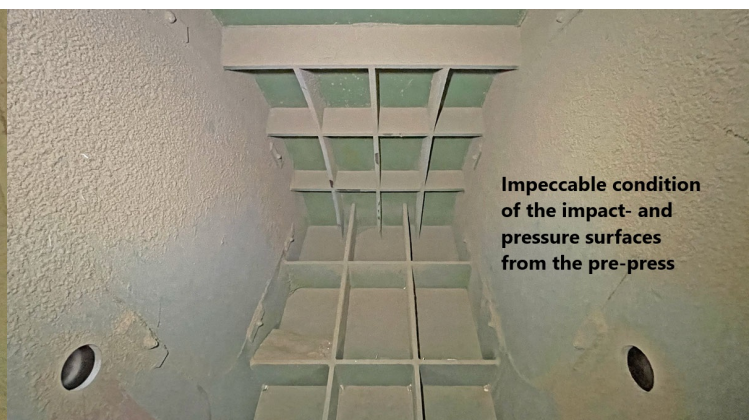
Ballenpresse Bollegraaf, Typ HBC 140 K, 140 t Presskraft, Baujahr 2012, nur 18.593 Betriebsstunden, mit 10-fach Kreuzabbindung und kompl. Fördertechnik



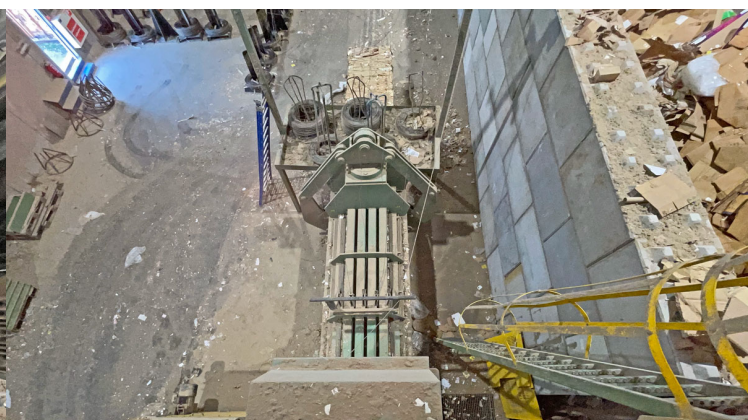
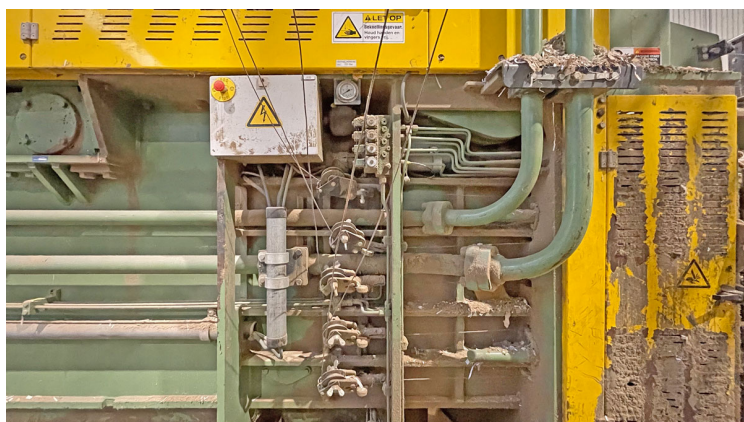
Ballenpresse Bollegraaf, Typ HBC 140 K, 140 t Presskraft, Baujahr 2012, nur 18.593 Betriebsstunden, mit 10-fach Kreuzabbindung und kompl. Fördertechnik



Ballenpresse Bollegraaf, Typ HBC 140 K, 140 t Presskraft, Baujahr 2012, nur 18.593 Betriebsstunden, mit 10-fach Kreuzabbindung und kompl. Fördertechnik



Ballenpresse Bollegraaf, Typ HBC 140 K, 140 t Presskraft, Baujahr 2012, nur 18.593 Betriebsstunden, mit 10-fach Kreuzabbindung und kompl. Fördertechnik



Ballenpresse Bollegraaf, Typ HBC 140 K, 140 t Presskraft, Baujahr 2012, nur 18.593 Betriebsstunden, mit 10-fach Kreuzabbindung und kompl. Fördertechnik



Ballenpresse Bollegraaf, Typ HBC 140 K, 140 t Presskraft, Baujahr 2012, nur 18.593 Betriebsstunden, mit 10-fach Kreuzabbindung und kompl. Fördertechnik

