

Cross Wrap Ballenöffner Linie für RDF, MSW, Papier, Karton, Typ DW 1400, Baujahr 2021, nur 2 Betriebsstunden, Durchsatzleistung bis zu 60 Ballen/Stunde



Zum Verkauf steht eine fast neuwertige Ballenöffner-Linie aus einer Papier-Recyclinganlage zur Herstellung von „Fluff-Pulp“ (langfaserige Zellulose) aus sortenreinen Produktionsabfällen von Papier und Karton.

Zum Verkauf steht eine fast neuwertige Ballenöffner-Linie aus einer Papier-Recyclinganlage zur Herstellung von „Fluff-Pulp“ (langfaserige Zellulose) aus sortenreinen Produktionsabfällen von Papier und Karton.

Die komplette Anlage wurde in 2021 neu installiert und ist leider nie in Produktion gegangen. 2024 wurde endgültig die Entscheidung getroffen, die komplette Anlagentechnik zu demontieren und Teile davon zu veräußern.

Die hieraus resultierende Ballenöffner Linie ist nach der Installation ausschließlich ca. 2 Stunden im Einrichtbetrieb gelaufen und nie in Produktion gegangen. Die Anlage war ausgelegt auf eine Durchsatzleistung von 20 t „Fluff-Pulp“ pro Stunde.

Technische Daten zum gebrauchten Ballen-Aufgabeband:

Hersteller Bollegraaf Recycling Solutions B.V.

Typ HBT 1400/1200 * 12500 - 0° (Kettengurtt Förderband)

Überholung des Förderbandes in 2021

Betriebsstunden nach Überholung ca. 2 Stunden

Nutzbreite 1200 mm

Bandlänge 10.150 mm

Antriebsleistung 3 kW, der Motor ist über einen Frequenzumformer in der Bandgeschwindigkeit regelbar

Bandgeschwindigkeit 1,6 – 5,5 m/Minute

Gurttyp 250/2, 3+1, Dicke 6,1 mm, der Gurt ist ohne Mitnehmner

Bemerkung:

Das Ballen-Aufgabeband (Kettengurtt Förderer) ist gebraucht. Das Ursprungsbaujahr ist nicht bekannt. Das Förderband wurde in 2021 überholt. Nach der Überholung und Montage ist das Förderband nur im Einrichtbetrieb, ca. 2 Stunden, in Betrieb gewesen. Das Aufgabeband dient als Vorratsspeicher

Cross Wrap Ballenöffner Linie für RDF, MSW, Papier, Karton, Typ DW 1400, Baujahr 2021, nur 2 Betriebsstunden, Durchsatzleistung bis zu 60 Ballen/Stunde

für die Ballenöffner- und Entdrahtungseinheit und kann auf 10 m Länge Ballen bevorraten. Die Ansteuerung des Kettengurtt Förderers erfolgt über die Cross Wrap Dewiring Unit DW 1400. Immer wenn ein Ballen geöffnet, entdrahtet und dem Aufgabebunker zugeführt wurde, wird automatisch ein neuer Ballen vom Aufgabeband nachgeführt.

Technische Daten zur Ballenöffner- und Entdrahtungseinheit:

Hersteller Cross Wrap OY
Typ DW 1400 dewiring unit
Baujahr 2021 (Neumaschine)
Betriebsstunden ca. 2 Stunden (ausschließlich Einrichtbetrieb durch den Hersteller Cross Wrap)
Min./max. zugelassene Ballenabmessungen:
Höhe min. 700 mm, max. 1400 mm
Breite min. 700 mm, max. 1400 mm
Länge min. 1100 mm, max. 2500 mm
Ballengewichte min. 250 kg, max. 2000 kg
Ballen Materialien Papier, Karton, Kunststoff Folien, Kunststoffe, Pulp und verschiedene andere Recycling Materialien
Durchsatzleistung bis zu 60 Ballen pro Stunde, materialabhängig

Bemerkung:

Der Ballenöffner und Entdrahter ist eine Neumaschine, Baujahr 2021 und wurde ausschließlich durch den Hersteller Cross Wrap ca. 2 Stunden im Einrichtbetrieb betrieben. Die Anlage arbeitet vollautomatisch. Ballen werden auf dem Zuführförderband durch zwei hydraulisch betriebene Greifer festgehalten. Der Ballenöffner folgt der Kontur des Ballens und schneidet mit einem hydraulisch angetriebenen, rotierenden Messer die Wickelfolie und die Stahl- oder Kunststoff Ballendrähte automatisch durch. Das hydraulisch betriebene Greifersystem hält die Folie mit den Stahl- oder Kunststoff Ballendrähten fest und zieht diese nach dem Öffnungsvorgang seitlich heraus. Abschließend werden die Drähte und Folien über eine Wickeleinheit in kleine Coils gewickelt und über eine seitliche Schurre in einen Behälter ausgeworfen. Nachdem der Ballen geöffnet und von Folie und Draht befreit wurde, wird er mittels Förderband in den Vorratsbunker mit Dosiertrommel abgeworfen. Dabei zerfällt er in mehrere Teile.

Technische Daten zum Aufgabebunker „Stahl Lamellen Förderer“ (Stahl Platten Förderer) mit Dosiertrommel:

Hersteller Bollegraaf Recycling Solutions B.V.
Typ Drumfeeder BDF 1200/2000*11000
Baujahr 2014, überholt in 2021
Betriebsstunden nach Überholung ca. 2 Stunden (ausschließlich Einrichtbetrieb)
Trommelbreite 2000 mm
Trommeldurchmesser 1360 mm
Antriebsleistung Trommel 15 kW
Rotationsgeschwindigkeit 40 – 70 Umdrehungen/Minute, geregelt über einen Frequenzumformer
Mitnehmer auf der Trommel 12 Stück, 80 mm hoch, 2000 mm lang
Reißzähne aus Hardox, 48 Stück, 160 mm hoch
Fördergurt „Stahl Lamellen Förderer“ (Stahl Plattenförderer)
Förderbandkette 6“, Bruchlast 24.000 Lbs
Bunkervolumen ca. 10.000 x 2.000 x 2.500 mm = 50 m³
Transportmaße 11.500 x 2.600 x 3.075 mm (L x B x H)

Bemerkung:

Der Aufgabebunker mit Dosiertrommel ist gebraucht, Baujahr 2014 und wurde in 2021 überholt. Nach der Überholung und Montage ist das Förderband nur ca. 2 Stunden im Einrichtbetrieb in Betrieb gewesen.

Lieferumfang:

1 Stück gebrauchtes Ballen-Aufgabeband (Kettengurtt Förderer), Hersteller Bollegraaf, Typ HBT 1400/1200 * 12500 - 0°, ohne weitere Dokumentation
1 Stück neuwertige Ballenöffner- und Entdrahtungseinheit, Hersteller Cross Wrap OY, Typ DW 1400 dewiring unit, Baujahr 2021, mit Betriebsanleitung, CE-Erklärung, Zeichnung, Elektro- u.

**Cross Wrap Ballenöffner Linie für RDF, MSW, Papier, Karton, Typ DW 1400,
Baujahr 2021, nur 2 Betriebsstunden, Durchsatzleistung bis zu 60 Ballen/Stunde**

Hydraulikplan

1 Stück Aufgabebunker „Stahl Lamellen Förderer“ mit Dosiertrommel, Hersteller Bollegraaf, Typ
Drumfeeder BDF 1200/2000*11000, mit Betriebsanleitung und Zeichnung

Bemerkungen:

Eine Besichtigung ist nach Vereinbarung möglich. Für die technischen Angaben sowie eventuelle
Irrtümer übernehmen wir keine Haftung.

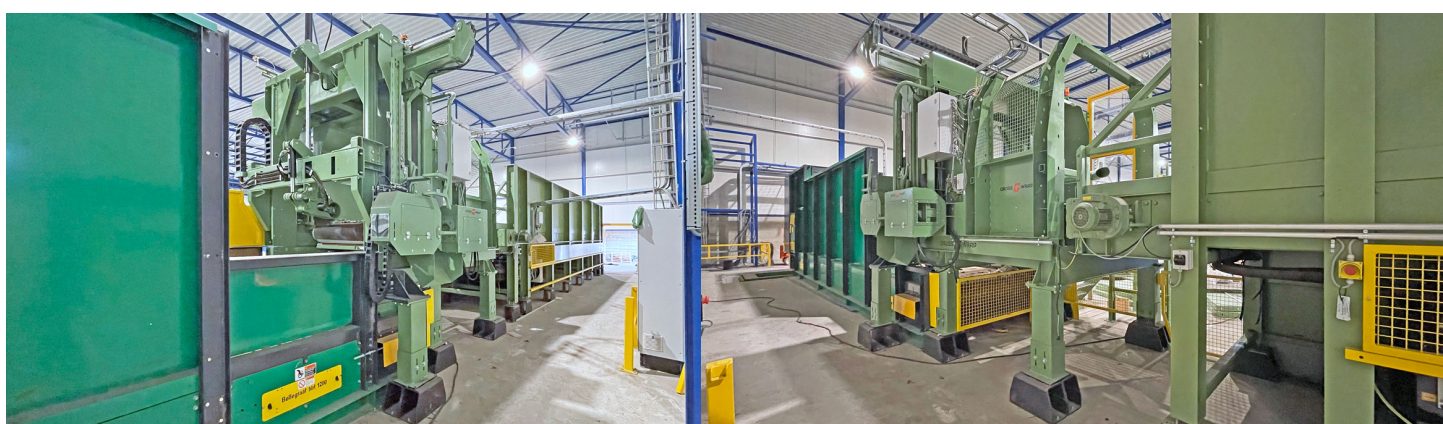
**Cross Wrap Ballenöffner Linie für RDF, MSW, Papier, Karton, Typ DW 1400,
Baujahr 2021, nur 2 Betriebsstunden, Durchsatzleistung bis zu 60 Ballen/Stunde**



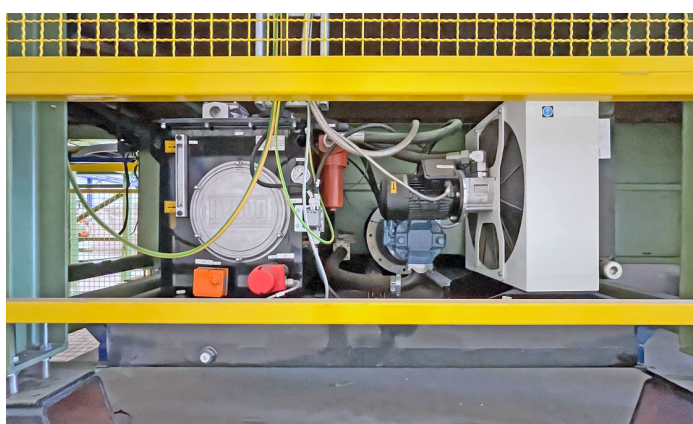
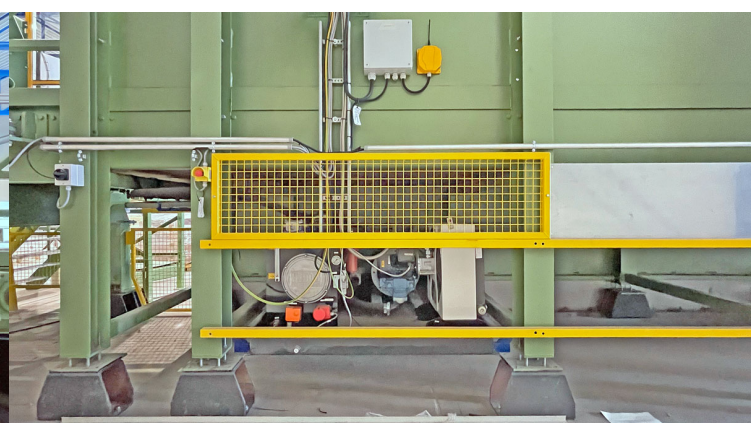
**Cross Wrap Ballenöffner Linie für RDF, MSW, Papier, Karton, Typ DW 1400,
Baujahr 2021, nur 2 Betriebsstunden, Durchsatzleistung bis zu 60 Ballen/Stunde**



**Cross Wrap Ballenöffner Linie für RDF, MSW, Papier, Karton, Typ DW 1400,
Baujahr 2021, nur 2 Betriebsstunden, Durchsatzleistung bis zu 60 Ballen/Stunde**



**Cross Wrap Ballenöffner Linie für RDF, MSW, Papier, Karton, Typ DW 1400,
Baujahr 2021, nur 2 Betriebsstunden, Durchsatzleistung bis zu 60 Ballen/Stunde**



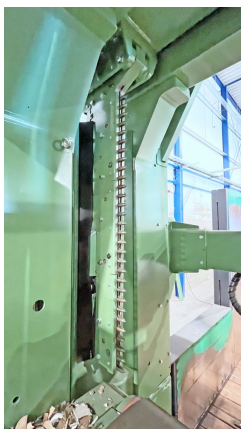
**Cross Wrap Ballenöffner Linie für RDF, MSW, Papier, Karton, Typ DW 1400,
Baujahr 2021, nur 2 Betriebsstunden, Durchsatzleistung bis zu 60 Ballen/Stunde**



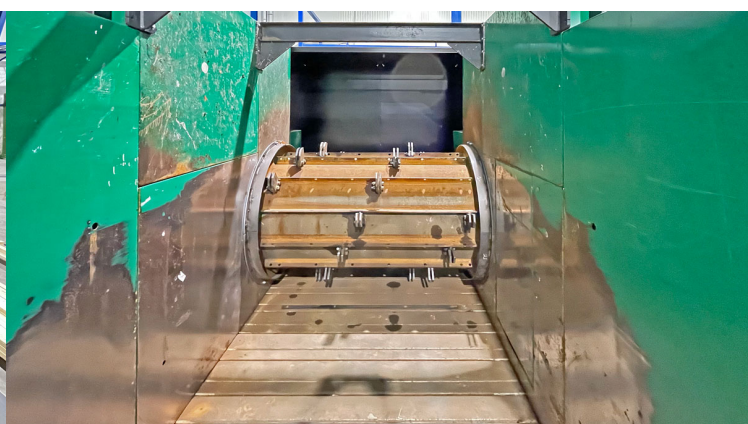
**Cross Wrap Ballenöffner Linie für RDF, MSW, Papier, Karton, Typ DW 1400,
Baujahr 2021, nur 2 Betriebsstunden, Durchsatzleistung bis zu 60 Ballen/Stunde**



**Cross Wrap Ballenöffner Linie für RDF, MSW, Papier, Karton, Typ DW 1400,
Baujahr 2021, nur 2 Betriebsstunden, Durchsatzleistung bis zu 60 Ballen/Stunde**



**Cross Wrap Ballenöffner Linie für RDF, MSW, Papier, Karton, Typ DW 1400,
Baujahr 2021, nur 2 Betriebsstunden, Durchsatzleistung bis zu 60 Ballen/Stunde**



**Cross Wrap Ballenöffner Linie für RDF, MSW, Papier, Karton, Typ DW 1400,
Baujahr 2021, nur 2 Betriebsstunden, Durchsatzleistung bis zu 60 Ballen/Stunde**

