

**Papier Pulper für Vakuum Batch Betrieb, Baujahr 2016, Volumen 40 m³,
Arbeitsvolumen 18 m³, Durchsatzleistung bis zu 3,5 Pulper Batch pro Stunde**



Der Pulper war ausschließlich im Testbetrieb mit vorzerkleinerten Papierfraktionen für ca. 3.500 Stunden im Einsatz. Danach wurde das Projekt eingestellt und der Pulper wurde nicht mehr benötigt.

Technische Daten Pulper für Vakuum Batch Betrieb:

Baujahr 2016
Betriebsstunden ca. 3.500 Stunden
Gesamt Volumen Pulper 40 m³
Arbeitsvolumen Pulper ca. 28 m³
Stoffdichte & 15 %
Material Fördergeschwindigkeit vom TKF 0,4 m/Sekunde
Durchsatzleistung bis zu 3,5 Pulper Batch pro Stunde
Antriebsleistung Pulper Hi-Torc Antrieb 440 kW
Max. Rotordrehzahl 3.000U/min.

Materialarten:

Abgelaugte Etiketten aus Brauereien und Mineralbrunnen Abfüllbetrieben, nassfeste Papiere wie Tissue-Produktionsabfälle, Sicherheitspapiere etc., Feuchtegehalt ca. 35 – 50%
Getränkekarton und andere folienbeschichtete Papiere, Feuchtegehalt durchschnittlich ca. 22 %
Kraftpapiere wie Tragetaschen, Sixpack, Sackpapiere ohne Folieneinlage, Umgebungsfeuchte durchschnittlich 7%
Wellpappen Abfälle und saubere Kaufhauspapierabfälle, Umgebungsfeuchte durchschnittlich 7%

Durchsatz Rechenbeispiel im Batchbetrieb mit abgelaugten Etiketten, mit 35% Feuchtegehalt:

Sollwert Papiereintrag 4.200 kg x 100% + 35 % Restfeuchte : 100 % = 5.670 kg zu fördernde
Papiermenge mit 35% Feuchtegehalt pro Batch

Rechenbeispiel für die dazu benötigte Menge an Füllwasser:

Arbeitsmenge 28.000 kg – 5.670 kg Materialeintrag = 22.330 kg Pulper Füllwasser

Trogkettenförderer (Materialinput):

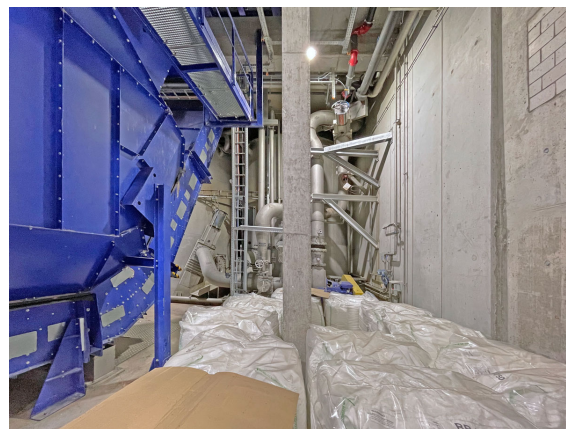
**Papier Pulper für Vakuum Batch Betrieb, Baujahr 2016, Volumen 40 m³,
Arbeitsvolumen 18 m³, Durchsatzleistung bis zu 3,5 Pulper Batch pro Stunde**

Typ TKF2 2200 - 23150, Pos. 100
Achsabstand 23.150 mm
1. Horizontalteil 4.000 mm
2. Horizontalteile 3.350 mm
Steigteil 15.800 mm
Nutzbreite 2.200 mm
Bauhöhe 800 mm
Steigung 60°
Blechdicke Rahmen 4 mm
Bandgeschwindigkeit 0,4 m/Sekunde
Antriebsmotoren 2 x 15 kW
Kettentyp FV 140
Mitnehmer Höhe 250 mm
Mitnehmer Teilung 250 mm

Bemerkungen:

Die Dokumentation (Betriebsanleitung, CE-Erklärung, Elektr./Hydr.-Schaltplan), ist komplett vorhanden. Eine Besichtigung ist nach Vereinbarung möglich. Für die technischen Angaben sowie eventuelle Irrtümer übernehmen wir keine Haftung.

**Papier Pulper für Vakuum Batch Betrieb, Baujahr 2016, Volumen 40 m³,
Arbeitsvolumen 18 m³, Durchsatzleistung bis zu 3,5 Pulper Batch pro Stunde**



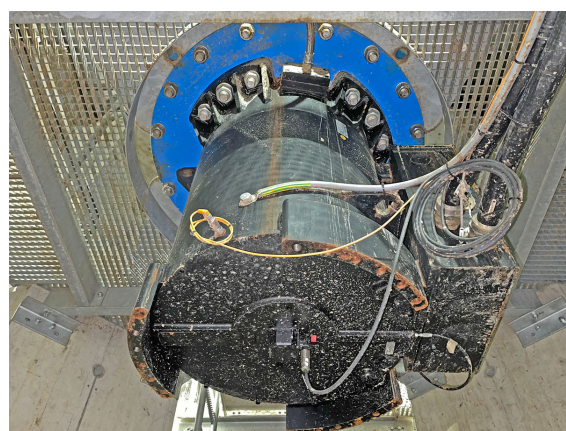
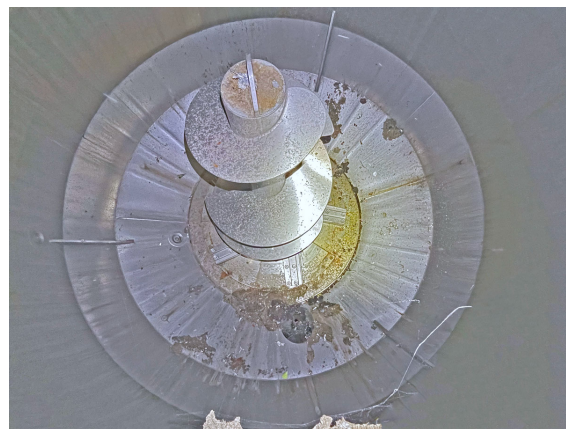
**Papier Pulper für Vakuum Batch Betrieb, Baujahr 2016, Volumen 40 m³,
Arbeitsvolumen 18 m³, Durchsatzleistung bis zu 3,5 Pulper Batch pro Stunde**



**Papier Pulper für Vakuum Batch Betrieb, Baujahr 2016, Volumen 40 m³,
Arbeitsvolumen 18 m³, Durchsatzleistung bis zu 3,5 Pulper Batch pro Stunde**



**Papier Pulper für Vakuum Batch Betrieb, Baujahr 2016, Volumen 40 m³,
Arbeitsvolumen 18 m³, Durchsatzleistung bis zu 3,5 Pulper Batch pro Stunde**



**Papier Pulper für Vakuum Batch Betrieb, Baujahr 2016, Volumen 40 m³,
Arbeitsvolumen 18 m³, Durchsatzleistung bis zu 3,5 Pulper Batch pro Stunde**

