

Einwellenzerkleinerer WEIMA , Typ WLK 800, Baujahr 2018, nur 1.192 Betriebsstunden, Antriebsleistung 30 kW, profilierter V-Rotor 800 x 260 mm



Der Shredder war nur sporadisch zur Holz- und Kunststoffzerkleinerung im Einsatz und ist in einem guten, sofort einsatzfähigen Zustand. Die Maschine ist kurzfristig verfügbar.

Technische Daten Holz- und Kunststoff Shredder:

Hersteller WEIMA Maschinenbau GmbH

Typ WLK 800

Baujahr 2018

Betriebsstunden 1.192 Stunden

Antriebsleistung 30 kW

Drehzahl 90 U/Minute

Nennstrom 70 A

Absicherung 80 A träge

Hydraulikdruck für Horizontalschieber 160 bar, lastabhängig oder getaktete Steuerung wählbar

Rotortyp profilierter V-Rotor

Rotordurchmesser 260 mm

Rotorlänge 800 mm

Rotordrehzahl 80 – 125 U/Minute

Anzahl Schneidkronen, konkav, 2-reihig, 42 Stück

Schneidkronengröße 40 x 40 mm

Korngröße 15 – 80 mm

Zufuhröffnung 800 x 1450 mm

Schneidraumabmessung 720 x 700 mm

Trichterinhalt 0,8 m³

Maschinenmaße 2.590 x 1.745 x 2.180 mm (L x B x H)

SPS Steuerung Siemens SIMATIC S7-1200

Siebkorb mit 30 mm Lochmaß, nach unten abklappbar

Transportgewicht Shredder 2, 8 t

Maschinenausstattung:

Segmentboden 2-seitig

Einwellenzerkleinerer WEIMA , Typ WLK 800, Baujahr 2018, nur 1.192 Betriebsstunden, Antriebsleistung 30 kW, profilierter V-Rotor 800 x 260 mm

Freischneiderer Trichter
Elektomechanischer Antrieb mit WEIMA WAP-Getriebe
Hydromechanische Anlaufkupplung
V-Rotor (2-reihig)
Einstellbares Gegenmesser zur Regulierung des Schnittspalts
Gegenmesser wendbar
Abgesetztes Lager für einfache Wartung

Zustand des Shredders:

Der Shredder war nur sporadisch zur Holz- und Kunststoffzerkleinerung im Einsatz und ist in einem guten, sofort einsatzfähigen Zustand. Die Maschine ist kurzfristig verfügbar.

Lieferumfang:

1 Stück Shredder Weimar WLK 800 mit Schaltschrank

Bemerkungen:

Die Dokumentation (Betriebsanleitung, Elektr./Hydr.-Schaltplan), ist komplett vorhanden. Eine Besichtigung ist nach Vereinbarung möglich. Für die technischen Angaben sowie eventuelle Irrtümer übernehmen wir keine Haftung.

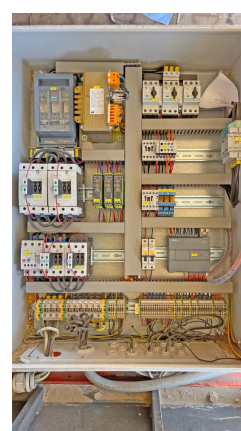
Einwellenzerkleinerer WEIMA , Typ WLK 800, Baujahr 2018, nur 1.192 Betriebsstunden, Antriebsleistung 30 kW, profilierter V-Rotor 800 x 260 mm



Einwellenzerkleinerer WEIMA , Typ WLK 800, Baujahr 2018, nur 1.192 Betriebsstunden, Antriebsleistung 30 kW, profilierter V-Rotor 800 x 260 mm



Einwellenzerkleinerer WEIMA , Typ WLK 800, Baujahr 2018, nur 1.192 Betriebsstunden, Antriebsleistung 30 kW, profilierter V-Rotor 800 x 260 mm



Einwellenzerkleinerer WEIMA , Typ WLK 800, Baujahr 2018, nur 1.192 Betriebsstunden, Antriebsleistung 30 kW, profilierter V-Rotor 800 x 260 mm

