

Einwellenzerkleinerer ZENO, Typ ZTLL 1400 x 1600, Baujahr 2010, 56.748 Betriebsstunden, Antriebsleistung 45 kW, 52 Stück Messer 40 x 40 mm



Der Shredder wurde zur Zerkleinerung von Vliesstoffen und Nadelfilzen etc. eingesetzt und ist in einem guten, sofort einsatzfähigen Zustand. Die Maschine wird aufgrund der zu geringen Durchsatzleistung durch einen größeren Shredder ersetzt. Die Maschine ist zurzeit noch aufgebaut und kann unter Strom besichtigt werden.

Technische Daten Shredder:

Hersteller ZENO Zerkleinerungsmaschinenbau Norcken GmbH
Typ ZTLL 1400 x 1600
Baujahr 2010
Betriebsstunden 56.748 Stunden
Einlaufquerschnitt 1400 x 1600 mm
Hauptantriebsleistung 45 kW
Nennstrom 81 A
Antrieb hydraulischer Schieber 2,2 kW
Rotorflugkreis 380 mm
Rotordrehzahl ca. 107 U/Minute
Anzahl der Schneidwerkzeuge 52 Messer, 40 x 40 mm, mit Werkzeughaltern
Sieblochung 40 mm
Gewicht ca. 5400 kg

Lieferumfang:

Zum Verkauf steht ausschließlich der Shredder mit Schaltschrank. Das Austragsförderband und die Luftförderanlage gehören **nicht** zum Lieferumfang.

Bemerkung:

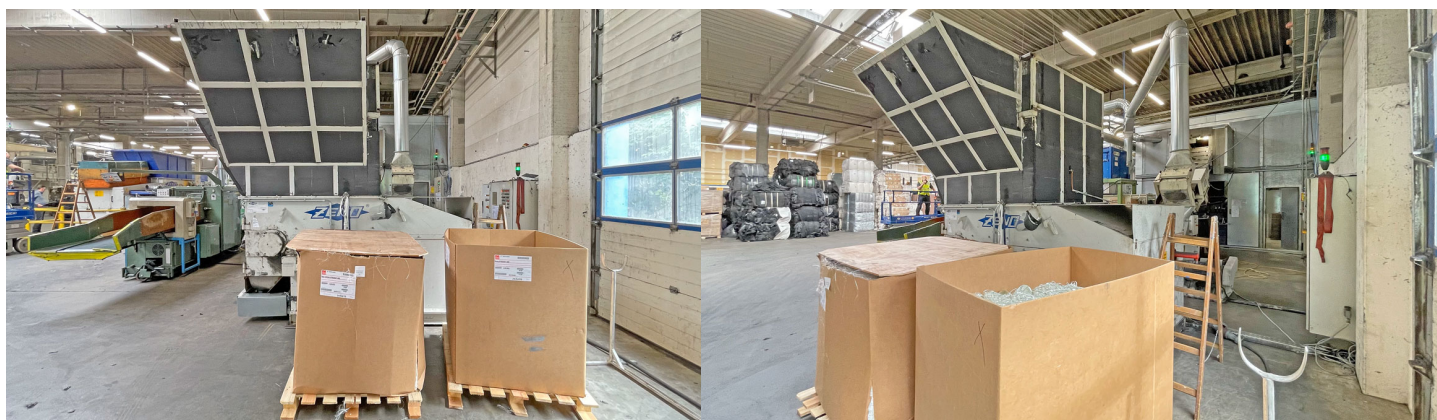
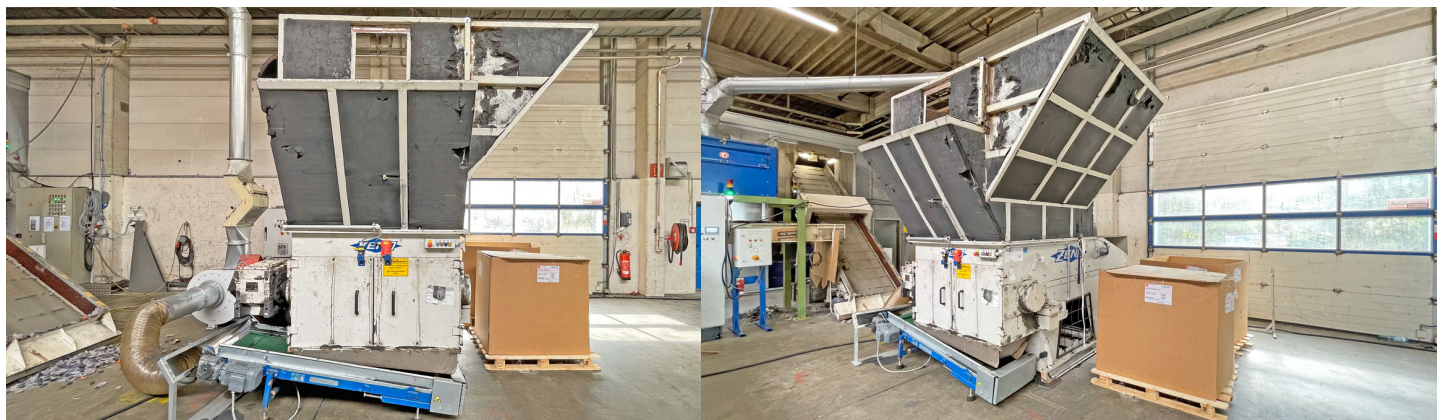
Der Shredder wurde zur Zerkleinerung von Vliesstoffen und Nadelfilzen etc. eingesetzt und ist in einem guten, sofort einsatzfähigen Zustand. Die Maschine wird aufgrund der zu geringen Durchsatzleistung durch einen größeren Shredder ersetzt. Die Maschine ist zurzeit noch aufgebaut und kann unter Strom besichtigt werden.

**Einwellenzerkleinerer ZENO, Typ ZTLL 1400 x 1600, Baujahr 2010, 56.748
Betriebsstunden, Antriebsleistung 45 kW, 52 Stück Messer 40 x 40 mm**

Bemerkungen:

Die Dokumentation (Betriebsanleitung, CE-Erklärung, Elektr./Hydr.-Schaltplan), ist komplett vorhanden. Eine Besichtigung ist nach Vereinbarung möglich. Für die technischen Angaben sowie eventuelle Irrtümer übernehmen wir keine Haftung.

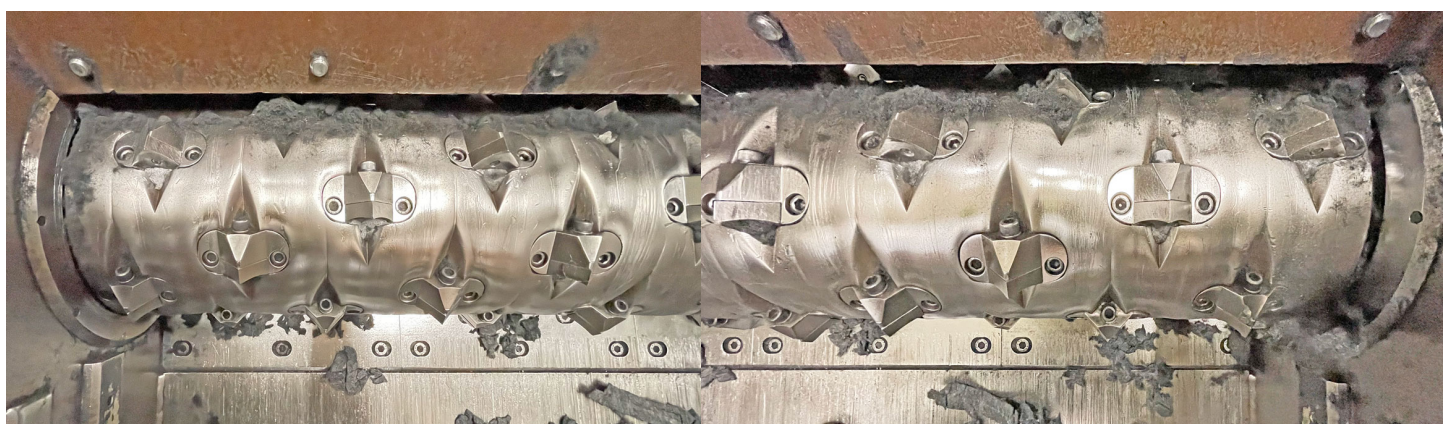
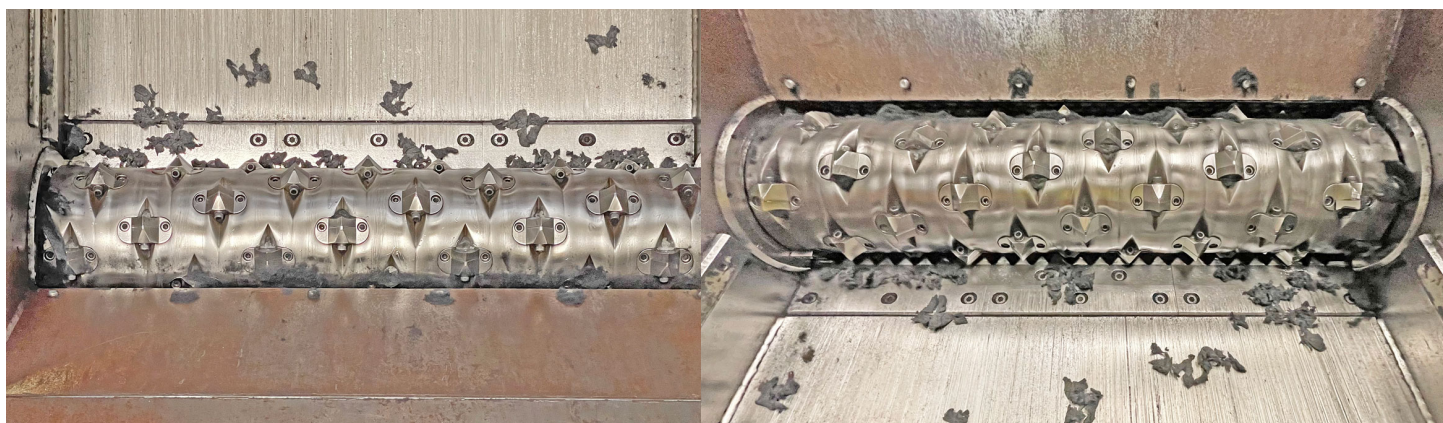
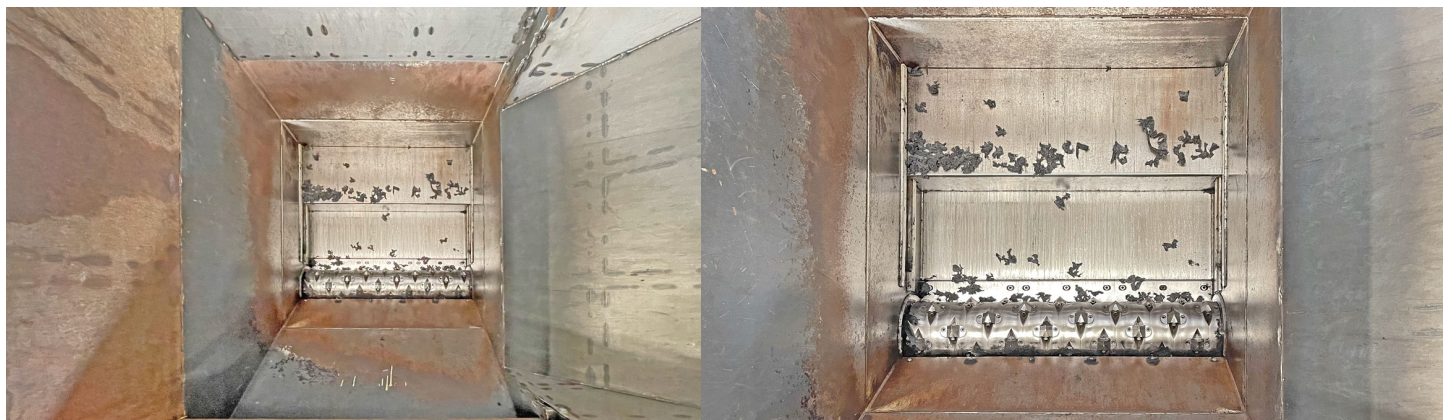
Einwellenzerkleinerer ZENO, Typ ZTLL 1400 x 1600, Baujahr 2010, 56.748 Betriebsstunden, Antriebsleistung 45 kW, 52 Stück Messer 40 x 40 mm



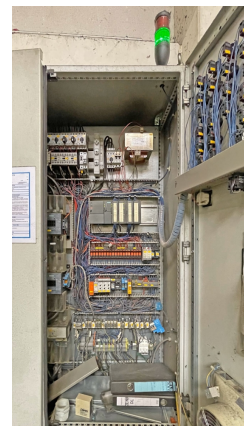
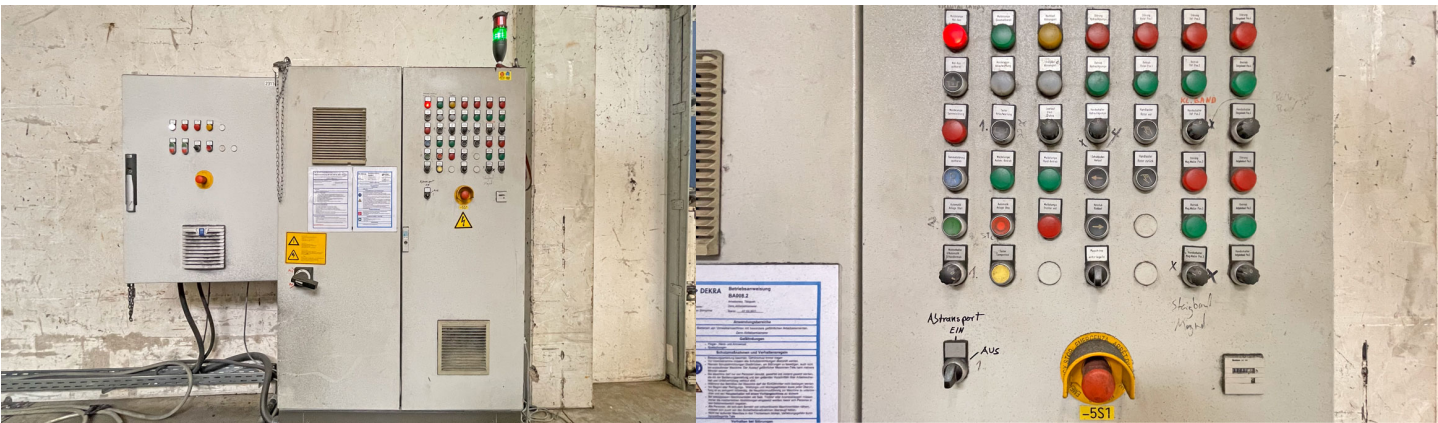
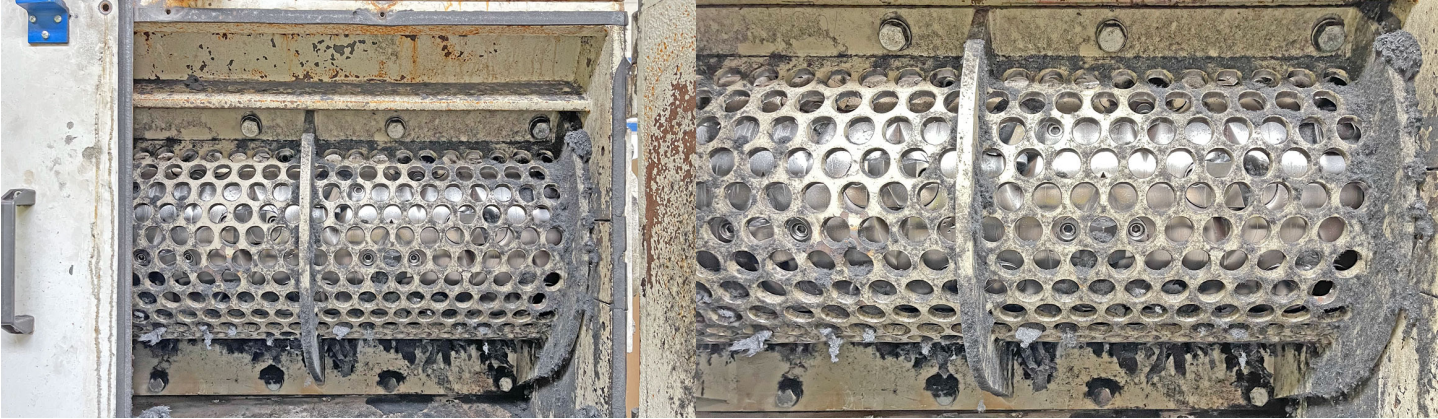
Einwellenzerkleinerer ZENO, Typ ZTLL 1400 x 1600, Baujahr 2010, 56.748 Betriebsstunden, Antriebsleistung 45 kW, 52 Stück Messer 40 x 40 mm



Einwellenzerkleinerer ZENO, Typ ZTLL 1400 x 1600, Baujahr 2010, 56.748 Betriebsstunden, Antriebsleistung 45 kW, 52 Stück Messer 40 x 40 mm



**Einwellenzerkleinerer ZENO, Typ ZTLL 1400 x 1600, Baujahr 2010, 56.748
Betriebsstunden, Antriebsleistung 45 kW, 52 Stück Messer 40 x 40 mm**



Einwellenzerkleinerer ZENO, Typ ZTLL 1400 x 1600, Baujahr 2010, 56.748 Betriebsstunden, Antriebsleistung 45 kW, 52 Stück Messer 40 x 40 mm

